

dialog'

N°175 – Magazine d'information municipale – Avril 2023



Installation du nouveau Conseil municipal des jeunes

Le nouveau Conseil municipal des jeunes (CMJ) est officiellement en place depuis le 25 mars. Il offre un espace démocratique d'écoute, d'échange et d'action aux jeunes saint-gillois, permettant une prise en compte de leurs préoccupations et de leurs idées.

ZOOM

Actions
municipales

p 3

À LA UNE

Installation du nouveau
Conseil municipal
des jeunes

p 8 et 9

ACTU

Association
Foyer rural

p 11

AGENDA

Toute l'info
de votre commune

p 16



Imprimé avec des encres végétales sur du papier
provenant de forêts gérées durablement



Saint-Gély-du-Fesc

La vie côté bien-être !

Édito



Les jeunes développent des formes d'engagement multiples. À une prise de distance vis-à-vis des modes classiques de représentation politique à travers le vote, l'adhésion à un syndicat ou encore à une association nationale, se substitue l'émergence de formes d'engagement "Post-it", plus réversibles, en pointillé. La jeunesse porte des aspirations, des envies, des valeurs. La jeunesse pense,

la jeunesse s'engage, la jeunesse s'exprime, elle le fait avec les mots et les outils de son temps.

Elle ne se détourne pas pour autant de l'action publique locale. Il est donc important d'associer nos jeunes et de les impliquer dans la construction de leur territoire. L'apprentissage de la citoyenneté passe par la pratique. Promouvoir la participation des enfants et des jeunes à la décision publique et organiser la concertation avec eux est essentiel. Car tout se joue bien avant 18 ans et ce n'est pas parce qu'on a 18 ans que l'on est directement projeté dans la citoyenneté !

C'est pourquoi nos enfants méritent toute notre attention. Nous sommes responsables collectivement du devenir des enfants et des jeunes saint-gillois. Penser les différents temps et lieux (scolaire, périscolaire et extrascolaire) de l'enfant, dans une approche globale, est essentiel pour donner réalité à ce devenir. Ainsi, nous portons une politique qui permette à chaque enfant, chaque jeune d'apprendre dans de bonnes conditions, mais aussi de grandir, s'épanouir, découvrir et agir dans sa ville.

À ce titre, le Conseil Municipal des Jeunes est un moyen d'engager nos enfants sur ce chemin, qu'ils soient élus ou non, de faire entendre leurs voix et de nous permettre de dialoguer avec eux, de répondre à leurs attentes. Il est un lieu d'expression, de création et d'action citoyenne. Le désir d'engagement de ces jeunes est avant tout un désir d'action, l'exigence d'un impact concret. Et c'est ce qui est le plus difficile à satisfaire. Les premiers représentants du CMJ en ont fait l'expérience. Ceux qui prennent le relais, élus en ce mois de mars, ont à leur tour deux ans pour exprimer ce désir d'action.

C'est aussi durant le temps de l'école, durant le temps périscolaire et au sein de notre espace jeunesse que nous leur permettons d'expérimenter, de se découvrir, de se réaliser. Responsabilisation, encadrement, loisirs, nos agents sont présents pour les accompagner vers chaque nouvelle étape et les aider à devenir, à terme, de jeunes adultes.

L'éducation de nos enfants est pour nous une priorité. Le budget accordé à l'éducation, à l'enfance et la jeunesse est le reflet de cette ambition. Nous nous engageons bien au-delà des compétences obligatoires pour accompagner les familles, aider chaque enfant à se construire pour devenir un citoyen engagé, épanoui, libre de penser.

Michèle LERNOUT, Maire

ACTIONS MUNICIPALES	03
ÇA S'EST PASSÉ	04
JEUNESSE	05
ÉCOLES	05
SANTÉ	06
CULTURE	07
À LA UNE	08
SPORT	10
ASSOCIATIONS	11
FOCUS	12
VIE PUBLIQUE	13
BIBLIOTHÈQUE	13
EXPRESSION LIBRE	14
TENDANCE	15
AGENDA	16



SAISON CULTURELLE
la Devoiselle
Saint-Gely-du-Fesc
La vie côté bien-être !

ORPHEUS XXI
Sinbad le Marin

13 MAI
SAM. 20H30

SCÈNE EN GRAND
PIC SAINT-LOUP
Auditorium Georges Brassens

www.ladevoiselle.com - 04 67 66 86 08

2^e BUDGET PARTICIPATIF À SAINT-GÉLY

ON VOTE POUR NOS IDÉES !

Devenez acteur de votre ville !

Après un premier budget participatif sur les thèmes de la solidarité, de l'animation et de la jeunesse, la municipalité invite les Saint-Gillois souhaitant porter un projet sur les thématiques liées à l'environnement, aux mobilités douces et à la jeunesse, à participer à cette dynamique citoyenne.

Les projets doivent être déposés avant le 31 mai et seront soumis aux votes des Saint-Gillois du 9 septembre au 31 octobre, pour une réalisation en 2024.

À noter que pour cette 2^e édition, les habitants auront la possibilité de voter à l'occasion de la journée des associations et lors du festival « Le jeu dans tous ses états », lauréat 2022.

Voir plaquette ci-jointe



RÈGLEMENT LOCAL DE PUBLICITÉ

Le projet de Règlement local de publicité (RLP) sera soumis à enquête publique du 2 mai au 5 juin 2023. Une réunion publique est prévue le jeudi 13 avril à la Halle des Verriès à 18h30.

Document obligatoire pour les villes de plus de 10 000 habitants, le RLP concerne la publicité, mais aussi les enseignes et pré enseignes. Il s'appuie sur un diagnostic débuté en 2016, suivi d'une phase de concertation depuis 2018 avec la mise à disposition d'un registre et l'organisation de deux réunions de concertation.

Son application permettra de limiter la propagation anarchique de la publicité et d'apporter une cohérence territoriale

grâce à une meilleure intégration dans l'environnement.

Il s'agit en outre d'adapter à notre contexte local les règles nationales (RNP) issues du Code de l'environnement.

Plus restrictif que les règles nationales, la municipalité entend à travers ce règlement protéger notre cadre de vie, limiter les nuisances visuelles et réduire la consommation d'énergie.

Réunion publique: jeudi 13 avril, Halle des Verriès, à 18h30

LE CASH BACK DE RETOUR À SAINT-GÉLY

En décembre 2020, la municipalité avait participé à l'opération City Foliz aux côtés de la Région, du Département, de la Communauté de communes du Grand Pic Saint-Loup et de la Chambre de commerce et d'industrie, dispositif de relance du commerce de proximité basé sur le remboursement partiel des achats effectués avec l'application Keetiz.

Les objectifs étaient triples :

- Redynamiser la consommation dans les commerces du territoire à la sortie du Covid ;
- Donner du pouvoir d'achat aux consommateurs ;
- Favoriser la transition numérique des commerces en accélérant leur digitalisation.

En cette période d'inflation des prix et d'inquiétude des ménages sur leur pouvoir d'achat, un nouveau dispositif

va être lancé sur la commune de Saint-Gély-du-Fesc d'ici fin avril par la plateforme Keetiz : « Des Bons d'Achat Cœur de Ville ».

Les commerces locaux adhérant à l'opération récompenseront l'acte d'achat de leurs clients grâce à des bons d'achat commandés en ligne et valables toute l'année dans tous les commerces référencés. De nombreux commerces ont rejoint et continuent de rejoindre le dispositif.



Comment ça marche pour le client ?

- Il achète directement son bon d'achat en ligne ou dans l'application Keetiz.
- Il bénéficie immédiatement d'un avantage de 10 %
- Il présente son bon au commerçant qui le scanne puis il règle si besoin la différence qui dépasse la valeur du bon.

Un dispositif vertueux pour plus de pouvoir d'achat qui soutient les commerces de notre territoire.

« PICS STUDIO »

Le projet d'installation du futur pôle cinématographique d'envergure internationale « Pics studio » nécessite la modification du dossier de la zone d'aménagement concerté (ZAC) des Vautes.

Il s'agit d'adapter le dossier de réalisation de la ZAC des Vautes, en modifiant notamment le programme des constructions et des équipements publics.

Les objectifs poursuivis et les modalités de la concertation sont définis dans la délibération du 16 mars 2023.

CONCERTATION

Vous avez la possibilité de consulter le dossier de concertation et de faire part de vos observations, en vous rendant en mairie ou sur le site internet de la ville. Le dossier sera complété au fur et à mesure de l'avancement des études.

Cette procédure s'inscrit dans la continuité d'une première concertation déjà menée pour la mise en compatibilité du plan local d'urbanisme (PLU).

Secteur Cévennes Pic St-Loup
Rue de l'Avon - ZAE Les Verriès
34985 SAINT-GÉLY-DE-FESC CEDEX

Service Clientèle :
☎ 04 34 20 30 01
Dépannage 24h/24 :
☎ 04 34 20 30 08

#missionwater

CARNAVAL DES ENFANTS

Le 18 mars, cotillons, confettis, musique et déguisements hauts en couleurs étaient de la partie lors du traditionnel « Carnaval des enfants » organisé par la municipalité.

Si la pluie n'a pas permis de s'élancer dans le défilé prévu en centre-ville, les enfants n'ont pour autant pas boudé leur plaisir. Une tempête de confettis s'est propagée dans la salle polyvalente Espace Georges Brassens au milieu d'un tourbillon d'enfants heureux de partager ce moment familial.



FESTIVAL « LA VOIX DANS TOUS SES ÉTATS »

Les 24, 25 et 26 mars, la 4^e édition du festival « La voix dans tous ses états » mis en place par l'association Tiens on sonne a rencontré un grand succès avec une fréquentation qui a doublé par rapport à l'année dernière.



Les spectateurs ont notamment apprécié les quatre pièces de théâtre à l'affiche, dont deux ont été primées, ainsi que le concert à l'église de l'Ensemble Vocal Claire Garrone. Une matinée dédiée au jeune public a permis aux enfants de débiter leur exploration des différents domaines d'expression, à travers le conte, le chant et le théâtre.



CONCOURS DE CHIENS DE TROUPEAU

Les 25 et 26 mars, l'association OCE Lou Patut et les Bergers de l'Hortus ont organisé la première édition d'un concours national de chiens de troupeau sur le terrain d'entraînement du Patut.

Les épreuves étaient réservées aux Borders collie, une race de chiens originaire d'Écosse, réputée pour son intelligence dans la conduite des troupeaux. Il s'agissait pour chaque chien de guider un troupeau de brebis sur un parcours dans un temps limité. Les chiens plus confirmés ont passé une épreuve supplémentaire consistant à scinder le groupe de moutons en deux et à les faire entrer dans un enclos.



35 chiens



Peinture Intérieure / Extérieure
Rénovation / Décoration
Revêtement sols & murs

209, Rue du Mas de Finet
34980 Saint-Gély du Fesc
f.capelli34@orange.fr

04 67 60 20 04



Toutes assurances

Benji Carrosserie Peinture

108 rue du puech
34980
Saint-Gély-du-Fesc

Tél: 06 24 80 51 02
Benji carrosserie peinture
benji.carrosserie@gmail.com



MULTI-ACCUEIL LES LUTINS

« Les semaines des pays et saveurs » organisées aux mois de mars et avril se sont clôturées par la découverte de l'Espagne avec un spectacle de flamenco mis en scène par Valentine et Claire du Multi-accueil les Lutins. Pendant ces huit semaines, Mélanie la cuisinière a concocté de succulentes recettes permettant aux enfants de découvrir une palette de goûts inédits.

Dans le cadre de la « Semaine nationale de la petite enfance » du 18 au 25 mars sur le thème du Pop art, des ateliers ludiques ont été organisés dans toutes les sections. À cette occasion, les parents ont été invités à habiller leurs enfants aux couleurs définies du jour et un carnaval a été organisé, en présence du groupe saint-gillois MDR, venu généreusement partager son art et sa passion pour la chanson française.



ALSH LES GALOPINS

Les mercredis du mois de mars, nos galopins ont participé à plusieurs ateliers créatifs et manuels pour les différents groupes d'enfants (réalisation de nuages géants, girafes en 3D, lapins/chiens animés, mini-marionnettes, coccinelles en paillettes, marque-pages en bois, animaux pompons, décor perroquet), ainsi qu'à des grands jeux (course au drapeau, chasse à l'homme, petit BAC XXL).

Pendant les vacances scolaires, les galopins ont eu droit à un programme riche et varié, avec notamment une intervention des « Savants fous » sur le thème de « L'illusion d'optique » pour le groupe des « masters » et sur « La force des aimants - équilibre et gravité » pour les « élémentaires ». Les jeunes des masters se sont rendus au parc de loisirs Europark indoor, à Vias et le groupe des élémentaires a profité du parc aventure Accrojump, à Sérignan.



ESPACE JEUNESSE

Une première réussie pour nos jeunes qui ont découvert l'ambiance survoltée d'un « One-man-show » au Kawa théâtre à Montpellier ! À l'affiche : « Greg empêche moi », le premier spectacle d'un ancien Youtuber. Généreux et proche du public, Greg s'est lancé dans une succession de danses et de sketches, faisant hurler de rire son auditoire. Une soirée plus que parfaite pour nos ados, puisqu'ils ont eu droit avant de partir à une dégustation de tacos livrés à l'Espace jeunesse ! Les animateurs souhaitent renouveler l'expérience, en proposant une sortie théâtre dans un autre lieu culturel montpelliérain. Les adhérents inscrits au séjour à Paris du 24 au 28 avril préparent déjà leurs valises. Au programme : un jour et une demi-journée au Parc Astérix, une journée à la Cité des sciences et de l'industrie, une croisière sur la Seine, la visite du musée Grévin et un grand jeu à Montmartre.



ÉCOLES

BIBLIOTHÈQUE - Le livre, un outil pédagogique

Pour éveiller et transmettre le goût de la lecture aux enfants, l'association Culture et Bibliothèque pour Tous organise régulièrement des rencontres entre les scolaires et des auteurs.

Le 7 mars dernier, les élèves de CM1 et CM2 de l'école élémentaire Grand'Rue ont eu l'honneur de rencontrer Christophe Cazenove, scénariste de bandes dessinées reconnues. Il est l'auteur de la série « Les Sisters », de « Mes Cop's », des « Petits Mythos » et de bien d'autres titres très prisés du jeune public. Il a récemment été choisi par la maison d'édition Dargaud pour reprendre le fil de l'histoire des deux héros mythiques « Boule et Bill » avec le dessinateur Jean Bastide.

« Enfants et bibliothécaires ont découvert une personne passionnée, qui se documente et s'entoure des conseils de spécialistes afin que ses BD et romans reflètent la réalité historique ou scientifique », explique Marie-Hélène Glen, nouvelle co-responsable de l'association.

Les 17 et 21 mars, les élèves de deux classes de l'école maternelle du Patut ont eu le plaisir d'écouter Domitille Gindre, venue conter les petites histoires de « Babouchka », « L'arrosoir et le rutabaga » et de l'incontournable randonnée de « La chasse à l'ours ».

DES ANIMATIONS PORTÉES PAR LES BIBLIOTHÉCAIRES

Les bibliothèques organisent aussi leurs propres lectures et proposent des animations sur des sujets qui leur tiennent à cœur. Le 24 mars, elles ont fait découvrir à deux classes de l'école maternelle Patut « Le rat scélérot », un conte moderne traité en trois temps : « lecture, observation des pages de l'album, puis description et reconstitution de l'histoire ensemble ».

Grande cause nationale 2022, la problématique du déclin des abeilles sera abordée le 23 mai auprès de deux classes de l'école élémentaire Grand'Rue. À l'occasion de cette journée de sensibilisation, différentes animations seront proposées avec le prêt de l'exposition « Le monde naturel de l'abeille » par la Maison départementale de l'environnement, la découverte du matériel d'apiculture, la remise de sachets de graines mellifères et une projection sur la vie des abeilles, suivie d'un quiz.



THÉ DANSANT

Le Duo Mélody's a enchanté nos seniors lors du Thé dansant organisé par la municipalité le 2 avril, sur les rythmes cadencés du paso doble, du boléro, du cha-cha-cha, de la danse en ligne et de la madison.

Le prochain thé dansant est prévu le dimanche 4 juin, avec l'orchestre Sharm-musette et son répertoire varié, allant de la musette, à la danse en ligne, en passant par la musique des années 60 et 80.



NAVETTE

Vous avez plus de 75 ans et n'avez pas de moyen pour vous déplacer?

Une navette est mise gratuitement à votre disposition par la municipalité les mardis et jeudis, de 8h30 à 12h30 (hors vacances scolaires et jours fériés).

Les arrêts:

- Centre-ville
- Centre de Radiologie
- Laboratoire d'analyses médicales
- Cimetière de Valène
- Cimetière du Rouergas

+ d'infos: (modalités d'inscription)
Tél. 04 67 66 86 16



NOCES D'OR ET DE DIAMANT

La municipalité organisera en fin d'année, la réception en l'honneur des couples ayant fêté en 2023 leur 50^e ou 60^e année de mariage.

Les personnes concernées sont invitées à se faire connaître auprès du service communication-animation-culture de la mairie au 04 67 66 86 08.

DON DU SANG



Merci aux 93 personnes volontaires dont 2 nouveaux donneurs qui ont contribué à la collecte du 10 mars 2023.

Prochaine collecte le 12 mai, de 13h30 à 19h30, à la salle de réception de la Halle des Verriès.

VOYAGE DANS LA DROME PROVENÇALE

Il reste quelques places...

Chaque année, nos seniors profitent des séjours et des sorties proposés par la municipalité.

Après avoir profité des charmes de la Camargue en septembre dernier, nos seniors sont cette fois-ci invités du 23 au 25 mai à venir s'imprégner des senteurs envoûtantes, de la beauté naturelle et du patrimoine d'exception offerts par la Drôme provençale.

Le départ de la commune pour Montélimar est prévu à 7h sur le parking de l'Espendier.

1^{er} jour: Montélimar / Hauterives / Pierrelatte

- Le musée du nougat Arnaud Soubeyran
- Le Palais idéal du facteur Ferdinand Cheval

2^e jour: Pierrelatte / Nyons / La Garde Adhémar / Pierrelatte

- La Scourtinerie
- Distillerie de lavande, vinaigrerie
- Prieuré du Val des Nymphes

3^e jour: Pierrelatte / Grignan / Saint-Gély-du-Fesc

- Château de Grignan
- Domaine de Montine (visite et dégustation)

Retrouvez le programme complet dans le Dialog de mars 2023

Inscriptions (3 jours/2 nuits)

Réservé aux 66 ans et +, domiciliés à Saint-Gély-du-Fesc. Pour les couples, une seule personne doit avoir l'âge requis.

Acompte de 300€ à la réservation, le solde sera versé au moins 1 mois avant le début du voyage. Règlement par chèque libellé à l'ordre du Trésor public.

Se munir d'une pièce d'identité.

Le solde variera en fonction du nombre de participants, le reste étant pris en charge par la municipalité.

Part des voyageurs en fonction du nombre de participants :

- De 25 à 29:	440€
- De 30 à 34:	415€
- De 35 à 39:	395€

Options: chambre individuelle 104€;

Assurance multirisque 33€



Photo © Ipcascale-TaDromeTourisme



as AUTOSECURITÉ
CONTRÔLE TECHNIQUE

Une marque du groupe SGS



Centre Conseil

CONTROL'AUTOS GP

3 ZAC des Vautes
34980 SAINT-GELY-DU-FESC

Site internet : www.autosecurite.com
Email : controlauto-gp@autosecurite.com
T. 04 67 84 48 10



CÔTÉ JARDIN
fruits & légumes

Le 605 AVENUE
Av. du Pic-St-loup
34980 St-Gély-du-Fesc

04 67 84 30 30



SAS APF ALIAGA
Marbrerie - Chambre Funéraire
Magasin d'articles funéraires




111, route de Prades - 34980 SAINT-GELY-DU-FESC

04 67 75 19 60 apfaliaga@orange.fr

LA CULTURE EN PARTENARIAT

37^e Printemps des comédiens

Le 16 mars, Jean Varela, le directeur du festival du Printemps des comédiens est venu présenter une programmation engagée et ambitieuse mêlant principalement théâtre contemporain et classique devant un public nombreux.

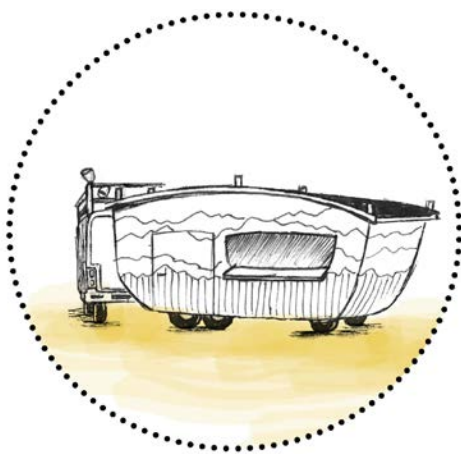
Sur plus d'une vingtaine de spectacles proposés, onze sont des créations, neuf sont réalisés en production ou en coproduction avec le Printemps, et six seront joués pour la première fois en France à cette occasion.



LES RENCONTRES DES CULTURES EN PIC SAINT-LOUP

Le Nomad'

Du 10 au 31 mai, l'association « La saison artistique de Melando » s'installe sur notre commune avec son Nomad', une caravane itinérante accueillant un espace culturel expérimental et participatif dédié aux ateliers, aux rencontres et aux spectacles.



Vous êtes intéressé pour en savoir plus ou pour proposer des actions ?

N'hésitez pas à venir participer à une réunion préparatoire organisée le mardi 11 avril, de 18h30 à 20h, à la salle Fontgrande pour construire des propositions (un repaire café, une expo, une discussion, un atelier, une lecture, une soirée jeux...), l'idée étant de sublimer le mélange des cultures.



SAISON CULTURELLE LA DEVOISELLE

La 8^e édition de la Saison culturelle la Devoiselle a été lancée dans son nouvel écrin de la salle culturelle « Scène en Grand Pic Saint-Loup – Auditorium Georges Brassens » avec le groupe Isulatine, qui nous a concocté un délice de chants polyphoniques corses au féminin et interprétés avec modernité.

La programmation mêlera à l'avenir, propositions de la commune et de l'intercommunalité agissant, main dans la main, pour faire rayonner la culture en Grand Pic Saint-Loup.



Prochains spectacles

« MICHEL MARRE, SERGE LAZAREVITCH, PATRICE HÉRAL ET LA COBLA MIL-LENÀRIA »

Sardanajazz 2

Samedi 15 avril, à 20h30

Ce concert réunit sur scène pas moins de 14 musiciens, dont 11 de la Cobla Mil-lenària, pour un nouveau répertoire interprété en avant-première à Saint-Gély-du-Fesc.

« Sardanajazz II », c'est un mélange entre la musique de la danse traditionnelle catalane, la sardane, et le monde du jazz, saupoudré de couleurs latines ou ethniques. Ce nouveau répertoire créé en 2018 par Michel Marre est issu d'un cheminement commencé dans les années 1990, avec la création du groupe Sardanajazz, qui interprétait une musique à mi-chemin entre sardane et jazz. En 2018, suite à une demande



de la Cobla Mil-lenària, il compose un programme autour des racines de la musique de jazz, le blues, ainsi que des couleurs de la pop ou du rock. Après la crise de la Covid, il écrit plusieurs compositions pensées pour des big bands authentiquement jazz mais avec des couleurs latines ou ethniques.

« ORPHEUS XXI » - Sinbad le Marin

Samedi 13 mai, à 20h30

Entouré de ses amis musiciens de l'ensemble Orpheus XXI, Moslem Rahal, soliste dans l'Orchestre symphonique national de Syrie et membre du Groupe national de musique arabe, articule cette soirée autour du personnage du

marin aventurier Sinbad, et présente les voyages mouvementés de ce héros, avec des œuvres musicales du territoire d'où il est parti: Bagdad, Damas, Téhéran, Ispahan..., pour explorer le monde et ses mystères, au IX^e siècle.



« LOUIS SCLAVIS, ANNABELLE LUIS, KEYVAN CHÉMIRANI, BRUNO DUCRET »

Les cadences du monde, voyage dans l'art de la mélodie

Mercredi 7 juin, à 20h30

FÊTE DE LA MUSIQUE

La fête de la musique est une occasion unique de donner la possibilité aux musiciens amateurs et confirmés de s'exprimer dans des conditions professionnelles, sur des espaces scéniques en centre-ville aménagés par la municipalité.

Cette année encore, notre commune prendra les devants des festivités en la fêtant le mardi 20 juin. Les formations souhaitant participer à

cet événement sont vivement invitées à se faire connaître auprès du service communication animation culture de la mairie au 04 67 66 86 08.



INSTALLATION DU NOUVEAU CONSEIL MUNICIPAL DES JEUNES

Le nouveau Conseil municipal des jeunes (CMJ) est officiellement en place depuis le 25 mars. Il offre un espace démocratique d'écoute, d'échange et d'action aux jeunes saint-gillois, permettant une prise en compte de leurs préoccupations et idées.

Il est composé de 18 jeunes issus des classes de CM1 et CM2 des écoles élémentaires de Saint-Gély-du-Fesc, dont deux binômes de l'école Grand'Rue, trois de l'école Valène et quatre de l'école Patus.



Élu pour deux ans, le CMJ se réunira régulièrement pour débattre des projets qu'il souhaitera mettre en œuvre. Il sera accompagné par Sylvain Alet, adjoint au maire en charge notamment de la jeunesse, des élus de la commission jeunesse et d'Alexandra Rey, la coordinatrice mairie en charge de cette instance.

Le premier rendez-vous est fixé au 12 avril pour une journée d'intégration pendant laquelle les jeunes élus seront reçus à l'hôtel de ville pour une présentation des services municipaux.

Ils se rendront ensuite à Saint-Jean-de-Cuculles pour partager un pique-nique, suivi d'une après-midi ludique et sportive.

L'organisation du scrutin



Après s'être constituées en binômes, les 16 équipes en lice ont élaboré leurs programmes, qu'ils ont ensuite présentés à l'ensemble de leurs camarades avec le soutien des enseignants. À l'issue du scrutin organisé le 17 mars dernier dans chacune des trois écoles élémentaires de la commune, suivi du dépouillement dans la salle du conseil municipal, les noms des 18 nouveaux conseillers municipaux élus par les élèves de CE2, CM1 et CM2 ont été officiellement annoncés et publiés sur le compte Facebook de la ville.

Les 18 jeunes nouveaux élus se sont vus remettre l'écharpe tricolore par Madame le Maire, ainsi qu'un petit kit du jeune élu comprenant l'écharpe tricolore, une sacoche avec un carnet, un stylo, une clé USB, un pin's et la charte du CMJ.

Les nouveaux élus du CMJ



Diego ALONSO



Zakaria BOUCIF



Arthur BOUFFART VILLAUME



Élodie BOURJOT



Timothée BOUSSES



Clémence BURTIN



Justine BURTIN



Oscar GARCIN MENU



Zoé GODIN



Romane GURLY



Margot HOUBRON



Mélissa KADRI CINTRACT



Pacôme MELLET LECORVAISIER



Lucas RAMAN



Lilou RODIET



Mathilde SIINO MAURY



Maël SOUBYRAS



Léo VIGROUX

La municipalité tient à remercier l'ensemble des candidats, les enfants qui se sont portés volontaires pour tenir le rôle de scrutateur lors du dépouillement, ainsi que les directeurs d'écoles et enseignants pour leur aide précieuse dans la mise en place des élections dans chacune des écoles élémentaires. De chaleureuses félicitations sont adressées aux 18 nouveaux élus.

ALEXIS ET FÉLIX LEBRUN Les nouvelles pépites du tennis de table mondial !

À seulement 16 et 19 ans, Félix et Alexis Lebrun viennent d'intégrer le top 50 des meilleurs joueurs de tennis de table au monde ! Félix a même atteint "les 16 derniers" lors du "Singapore Smash" du 7 au 19 mars. Les deux frères ne comptent pas s'arrêter là, avec comme objectif, les Jeux Olympiques de Paris 2024.

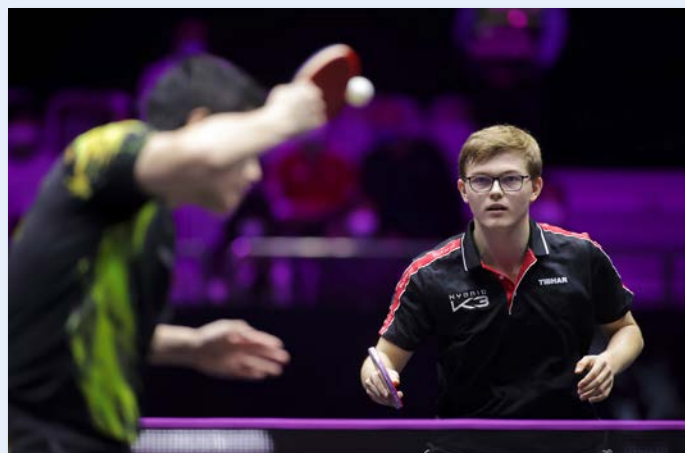
Alexis et Félix ont passé une grande partie de leur scolarité à Saint-Gély-du-Fesc. Dès 7 ans, la ville avait signé une convention pour qu'ils puissent optimiser leurs temps d'entraînement en jouant pendant la pause méridienne avec leur entraîneur. « Nous avons déménagé pour pouvoir accueillir notre grand-mère à domicile, mais notre cœur est toujours Saint-Gillois », explique Dominique Lebrun, la maman des deux champions.

UNE ASCENSION FULGURANTE

Début 2022, les deux frères étaient encore loin au classement mondial et pointaient au-delà du 750^e rang. Mais ça, c'était avant le début de leur

incroyable ascension, qui les amène aujourd'hui parmi les meilleurs pongistes de la planète ! Ils sont même considérés par les représentants de la République populaire de Chine qui domine la discipline comme étant leur principale menace.

« Cela prouve que nous avons été capables de rivaliser avec eux à certains moments. On espère que leurs craintes vont se révéler vraies », a réagi Alexis dans une interview sur Olympics.com. « Plus on les joue, plus c'est serré. Ils voient aussi que nous ne sommes pas très loin », ajoute Félix.



Aujourd'hui, Alexis numéro 26 mondial et son petit frère Félix, numéro 45 à seulement 16 ans ! L'un a battu récemment le N° 4 mondial et l'autre le N° 6 !

Désormais propulsés dans le monde professionnel avec de belles ambitions, Félix et Alexis rêvent de participer aux Jeux Olympiques en 2024 et pourquoi pas de ramener une médaille.

[@felix.lebrun](https://www.instagram.com/felix.lebrun)

[@alexislebrun2003](https://www.instagram.com/alexislebrun2003)

SAINT-GÉLY VOLLEY-BALL

Le Saint-Gély Volley-ball a organisé le 5 mars dernier le traditionnel tournoi de Coulondres à la Halle de sports les Verriès et à la salle Maurice Bousquet.

Ce tournoi en équipes mixtes de 4 joueurs a réuni près de 120 volleyeurs de la région Occitanie, des catégories "Loisir" à "Élite".

« Un nouveau tournoi en salle de dimension équivalente est prévu le 30 avril », explique Marie Rey, secrétaire du club. Suivra

ensuite un tournoi sur herbe le 14 mai sur le terrain Jérôme Zammit dans le cadre de l'Hérault Volley Tour.



Le volley à Saint-Gély-du-Fesc, c'est :

- ▶ 1 équipe seniors en pré-national (masculine)
- ▶ 2 équipes seniors en régional (masculine et féminine)
- ▶ 2 équipes cadets en départemental (masculine et féminine)
- ▶ 2 équipes minimes en départemental (masculine et féminine)
- ▶ 2 équipes benjamins en départemental et en régional (masculines)
- ▶ 3 équipes poussins en départemental (1 mixte et 2 masculines)
- ▶ 5 équipes loisir (mixtes)
- ▶ 1 équipe de volley adapté
- ▶ 1 école de volley (babies, poussins et pupilles)

Une initiation est proposée dans les écoles élémentaires.

Q

acquolina

www.acquolina.fr

57 Avenue du Pic Saint-Loup,
34980 SAINT-GÉLY-DU-FESC

FAITES HONNEUR À VOTRE TABLE AVEC LE
DESSERT DE PÂQUES PRÉFÉRÉ DES ITALIENS
LA COLOMBE

Stocks limités, Précommande possible au
09 67 53 34 13

OSSATURE BOIS (MOB) - EXTENSION
SURÉLEVATION - TERRASSE
CHARPENTE BOIS - COUVERTURE - ZINGUERIE
AMÉNAGEMENTS INTÉRIEURS & EXTÉRIEURS
ISOLATION ÉCOLOGIQUE - POSE VELUX ...

152 allée St Exupéry, 34980 Saint-Gély-du-Fesc

09.51.88.09.38 / 06.33.15.30.42

contact@woodetzinc.fr

L'agence du Pic St Loup

Votre partenaire immobilier

Agence n°1
à Saint Gély du Fesc
sur meilleursagents.com

ESTIMATION
GRATUITE

★★★★★

Une agence indépendante
Des agents qualifiés,
rigoureux et expérimentés

04.67.22.06.22

www.lagencedupicstloup.fr

1005, Av. du Clapas 34980 Saint-Gély-du-Fesc



FOYER RURAL – Des activités pour chacun !

Présent à Saint-Gély-du-Fesc depuis 1984, le Foyer rural participe activement à la vie de la commune. L'association compte actuellement 400 adhérents et s'appuie sur une équipe de 14 bénévoles et d'une vingtaine de professeurs pour faire vivre au quotidien cette dynamique.

« Notre projet associatif est fondé sur la relation humaine, la laïcité, la tolérance et le respect, en offrant à tous un espace pour se retrouver, partager, apprendre et échanger » explique la présidente Joselène Plombat.

UNE PALETTE ÉLARGIE D'ACTIVITÉS...

L'association propose une palette très diversifiée d'activités culturelles, artistiques et manuelles, où chacun peut s'épanouir selon ses envies. « Nous en recherchons sans cesse de nouvelles, selon l'évolution des attentes ». Une sélection est ensuite faite, « en fonction des compétences et de l'expérience ». Au total, pas moins de 24 cours sont planifiés chaque semaine. Ils se concentrent principalement à l'Espace Chassary.

En septembre 2023, pas moins de 14 nouveaux ateliers ont été ouverts (body jazz, comédie musicale, danse, acrobatie et arts du cirque, origami, Pilate, scrapbooking, zumba, tarot,



bridge, ateliers culinaire et pâtisserie, histoire de l'art, ateliers d'expression corporelle à thèmes et relaxation). En fonction du nombre de personnes intéressées, l'offre est ensuite réadaptée chaque année.

... ET DES ÉVÈNEMENTS RÉGULIERS

Le Foyer rural organise en parallèle plusieurs événements: un vide grenier

deux fois par an à l'automne et au printemps et les "Puces de loisirs créatifs et des couturières" au mois d'octobre.

À l'occasion du vide grenier, 150 exposants en moyenne se rassemblent sur l'Esplanade du Devois. « Chineurs et collectionneurs se rencontrent, échangent sur leur passion, traquent la bonne affaire, ou vendent ce qui ne leur sert plus ».

Mises en place depuis deux ans, « Les puces des loisirs créatifs et des couturières » concernent notamment la vente de pinceaux, de toiles, de perles, de pinces, de tissus, de patrons... pour le bonheur des créateurs en recherche de l'élément qui, justement, leur faisait défaut.

Vide grenier

Dimanche 16 avril, Esplanade du Devois

Contact : 7, rue de Fontgrande
Tél. : 0771077792

contact@foyerruralsaintgely.com
https://www.foyerruralsaintgely.com/



Une brochure présentant toutes ces activités est désormais distribuée dans les boîtes aux lettres au mois de juin.

Petits-fils
SERVICES AUX GRANDS-PARENTS

L'aide à domicile sur-mesure
Réseau national d'aide à domicile pour les personnes âgées

04 11 95 07 77
48 Rue Claude Balbastre
34070 Montpellier

petits-fils.com

DEVENEZ UN DÉFILÉ DE MODE À VOUS TOUT SEUL.

2^{ÈME} PAIRE DE MARCHÈ À -40%

LISSAC
L'opticien qui change la vue.

CC Intermarché
04 67 06 05 80

AQUAGYM
TOUS LES VENDREDIS À 12H15

AQUABIKE
TOUS LES LUNDIS ET JEUDIS À 12H15

BASSIN CHAUFFÉ À +30°C

SEANCE D'ESSAI OFFERTE

Clinique du pic saint loup, 96 avenue saint sauveur, 34980 Saint Clément de rivière
Contact au 04.67.14.72.93

LE CONFORT D'AUTREFOIS La transmission d'un savoir-faire

La rédaction du Dialog est allée à la rencontre de Sébastien Santiago, un nouvel artisan qui vient de s'installer en centre-ville, à proximité de l'Église.

Fort de 20 ans d'expérience, Sébastien est tapissier décorateur, un métier d'art qui se fait de plus en plus rare. Issue d'une pratique qui tire ses origines du Moyen-Âge, cette activité est en perpétuelle évolution, au gré des modes et des époques.

Depuis trois générations, chez les Santiago, on rempaille, canne, rénove, confectionne vos fauteuils, chaises, canapés, matelas, sommiers et coussins anciens et modernes... avec une passion restée intacte!

DANS LES RÈGLES DE L'ART

« À l'âge de 7 ans, je me rendais toujours après l'école dans l'atelier familial situé à Montpellier pour regarder mon père travailler », nous confie Sébastien. « J'étais subjugué de voir ces vieux fauteuils dégradés par l'usure du temps retrouver une nouvelle vie grâce à la rénovation. »

À 16 ans, il décide de poursuivre à plein temps sa formation auprès de son père.

Aujourd'hui, cela fait près de 20 ans que Sébastien met en pratique son savoir-faire, en travaillant dans le respect des règles de l'art. Muni de ses outils (ramponneau, tenaille, pied de biche, râpe à bois...) et d'un large choix de tissus, il se déplace gratuitement à votre domicile pour vous apporter le meilleur conseil possible, en fonction de vos goûts, de vos envies et de votre environnement. « Le choix du tissu est tout aussi essentiel, car il doit être en parfaite harmonie avec le support et l'aménagement intérieur ».

Dans l'exercice de son métier, Sébastien fait preuve de minutie, de patience et d'une grande dextérité manuelle. En outre, le mariage des couleurs et le jeu des styles n'ont pas de secret pour lui.

CONSOMMONS DURABLE

S'il est vrai que la tapisserie d'ameublement est un marché de niche, certaines personnes font encore appel à un artisan, pour obtenir un confort à la fois incomparable et durable. « L'assise d'un fauteuil acheté en grande surface a en moyenne une durée de vie de 5 à 6 ans, tandis que celle réalisée par un artisan n'aura toujours pas bougé, 20 ans après ».



Actuellement, la demande concerne aussi bien les personnes souhaitant apporter une nouvelle jeunesse à leur vieux fauteuil "à fort potentiel décoratif", ou celles désirant rénover un meuble familial transmis par héritage. « Je peux refaire une assise avec des ressorts comme on le faisait autrefois, ou bien utiliser des mousses de grande qualité comme le bultex ou le latex. »

Espérons que la transition vers une société du tout jetable à un modèle économique circulaire, consistant à produire de manière durable et à limiter la consommation, le gaspillage des ressources et la production des déchets permette à nos artisans d'avoir confiance en l'avenir. De son côté, Sébastien se tient prêt et pense à transmettre à son tour le flambeau à ses deux filles, perpétuant ainsi le savoir-faire familial et le beau métier d'artisan.

Le Confort d'Autrefois

65 Place de l'Église - 06 18 71 63 41

<https://le-confort-dautrefois.business.site/>

Ouvert du mardi au vendredi, de 9h30 à 12h

LPA
Immobilier
Personnalisé

Votre agence immobilière
à Saint-Gély-du-Fesc
09 85 23 97 54
lpaimmobilier-montpellier.com

LE CLOS DES OLIVIER

OUVERT DU MARDI MIDI AU SAMEDI SOIR

MENU DÉJEUNER du mardi au vendredi uniquement le midi

TAPAS ET COCKTAILS

Menu + Carte

MIDI ET SOIR

GRUPE DE MUSIQUE SAMEDI SOIR

GUINGUETTE GRILLADES

Grand parking privé

PRIVATISATION 7J/7 Possibilité de réserver une salle pour des groupes, anniversaires, mariages, les dimanches et les lundis

PIZZAS Sur place ou à emporter

MENU DU PIC SAINT LOUP Spécial terroir

53 RUE DE L'AVEN 34980 SAINT-GÉLY-DU-FESC

Infos. Résas. : 04 67 84 36 36 clemencedelonpro@gmail.com

COMMUNAUTÉ DE COMMUNES DU GRAND PIC SAINT-LOUP



Kaj Franck, «Raítavati» (plateau rayé, détail), exposition Glass Finlandia, Halle du Verre. Photo : Timo Syrjänen/Suomen Iasmuseo

#EXPO
avril
2023

Réouverture des musées du grand pic saint-loup!

Réouverture des musées

À partir du mois d'avril, la programmation culturelle des musées du territoire se découvre avec trois expositions temporaires à dimension patrimoniale ou artistique. Vous êtes invités à venir explorer les univers d'artistes et d'artisans sensibles « au travail de la matière et à la puissance du geste ».

■ Du 5 avril au 26 novembre

« AUTANT QUE FAIRE SE PEUT »

Maison des Consuls, aux Matelles

Six artistes contemporains: Nicolas Daubanes, Lucie Laflorentie, Clément

Philippe, Maxime Sanchez, Agnès Fornells et Anita Molinero

+ d'infos: <https://grandpicsaintloup.fr/evenerement/autant-que/>

■ Du 19 avril au 26 novembre

« LA MATIÈRE VERRE »

Halle du Verre, à Claret.

Avec Glass Finlandia

+ d'infos: <https://grandpicsaintloup.fr/evenerement/glass-finlandia/>

■ Du 1^{er} avril au 29 octobre

« L'ART DE LA TRACE »

Village de Cambous, à Viols-en-Laval

Proposée par la Société Languedocienne de Préhistoire

ETAT

Violences conjugales

Applicable d'ici la fin de l'année, la loi du 28 février crée une aide universelle d'urgence pour soutenir les victimes de violences conjugales sous la forme d'un don ou d'un prêt sans intérêt.

L'objectif est de garantir à ces femmes les conditions financières nécessaires pour se mettre à l'abri et prendre un nouveau départ.

Pour être octroyée, cette aide nécessite:

- une ordonnance de protection délivrée par le juge aux affaires familiales;
- un dépôt de plainte;
- un signalement adressé au procureur de la République.

La demande s'effectue au moment du dépôt de plainte ou du signalement au Parquet. Elle sera ensuite transmise à la Caisse d'allocations familiales (CAF) ou à la Caisse de la mutualité sociale agricole (MSA).

+ d'infos: <https://www.vie-publique.fr/loi/286851-aide-durgence-victimes-violences-conjugales-loi-du-28-fevrier-2023>



En 2021, 122 femmes ont été tuées par leur conjoint, soit une hausse de 20% par rapport à 2020. 208 000 victimes de violences conjugales ont été enregistrées.

BIBLIOTHÈQUE

À VOTRE ATTENTION

La bibliothèque est ouverte:

- mardi, mercredi, vendredi, de 17h à 19h
 - jeudi, de 10h à 12h - samedi, de 9h30 à 12h
- Pendant les vacances, la bibliothèque est ouverte le mardi et le samedi.



Pôle Jeunesse et Culture • 418 Rue du Devois • 34980 Saint-Gély-du-Fesc • Tél. 06 07 52 22 15

bibliothequestgelydufesc.cassioweb.com

ROMAN

ADLER-OLSEN Jussi • Sel (Policier)
 ARAMBURU Fernando • Oiseaux de passage
 AUBENAS Florence • Ici et ailleurs
 BEAUCHEMIN Jean-François • Le Roitelet
 BESSON Philippe • Ceci n'est pas un fait divers
 BUSSI Michel • Trois vies par semaine (Policier)
 CLAUDEL Philippe • Crépuscule (Policier)
 DECOIN Didier • Le Nageur de Bizerte
 DESMAZES Yves • Le Chevaucheur du sel (Policier)
 FABREGOUL Anne • La Bouquineuse des possibles

GREBE Camilla • L'énigme de la Stuga (Policier)
 HOWARD Elisabeth Jane • La saga des Cazalet T. IV, Nouveau départ • T. V, La fin d'une ère
 LARMER Christina • Ils étaient sept (Policier)
 LE CLEZIO J. M. G. • Avers, des nouvelles indésirables
 LEDIG Agnès • Un Abri de fortune
 LONDRES Albert • Le Chemin de Buenos Aires
 OATES JOYCE Carol • Nuit, néon
 ORSENA Erik • Histoire d'un ogre
 PANCHAUD Martin • La Couleur des choses
 SCHLINK Bernhard • La Petite fille
 SOUVIRA Jean-Marc • La Porte du vent (Policier)

TREMAIN Rose • Lily
 YANGZOMLAMA Tsering • Quand notre terre touchait le ciel
BDA
 RECHT Robin • Thorgal Saga T. 1 - Adieu Aaricia
PERIODIQUE
 CAM'INTERESSE • Comment nos pensées nous soignent N°504
 GEO • Costa Rica N° 529
 HISTORIA • Les Cathares ont-ils vraiment existés ? N° 915
 HISTORIA Hors-série • Cromwell : la République anglaise
 NOTRE TEMPS • 8 actions efficaces pour entretenir sa mémoire N° 640

ST-GÉLY PASSIONNÉMENT

La guerre de l'eau n'est plus un mirage titrait un quotidien, en février dernier.

L'été 2022 a été un véritable avertissement pour tous, avec tout de même 2000 communes en France qui ont connu des problèmes significatifs d'approvisionnement.

Autant dire qu'il y a urgence: ce qui pouvait apparaître lointain à certains est devenu brutalement réalité, malgré les mises en garde qui ne datent pourtant pas d'hier.

Il n'est plus question, aujourd'hui, de sensibilisation, mais d'action.

On nous annonce un grand plan sur le sujet qui pourrait être dévoilé lorsque ces lignes paraîtront: consommations d'eau dans les mondes agricoles, industriels, des entreprises de services et de loisirs, mais aussi dans le secteur de l'approvisionnement en énergie nucléaire sont notamment pointées du doigt par les spécialistes.

C'est à une véritable révolution de comportement que nous serons probablement et individuellement «conviés»; il y a fort à parier que ce que les Français sont en train de vivre, depuis plusieurs mois, en matière de sobriété comme consommateurs d'énergie, ils auront à la pratiquer aussi dans le domaine de l'eau.

Et l'échelon communal aura aussi à se mobiliser fortement: notre majorité y veillera.

La majorité municipale

SAINT-GÉLY AVEC VOUS

PICS STUDIO: de multiples enjeux et opportunités

Le projet de création d'un pôle cinématographique dénommé "PICS STUDIO", porté par des acteurs économiques locaux, au sud de la commune, est déjà bien avancé. Il sera le plus important pôle de création cinématographique en France, et pour notre territoire un enjeu majeur.

C'est un équipement culturel et économique ambitieux qui doit être accompagné par la commune, notamment en y associant les habitants pour qu'il soit bien accepté et soutenu.

Pour faire face à plusieurs centaines de personnes qui viendront quotidiennement travailler sur le site, il est nécessaire de bien gérer le nouveau flux de véhicules (camions et voitures), en créant des accès supplémentaires sur le LIEN, d'adapter les documents d'urbanisme pour pouvoir créer des équipements hôteliers, de repenser le stationnement dans la commune pour accueillir ces nouveaux consommateurs, particulièrement ceux qui viendront se restaurer.

Plus de 200 millions d'euros d'investissements privés vont être réalisés, aussi, pour que cet équipement soit bénéfique pour la commune et ses habitants, il est indispensable d'informer les habitants pour qu'ils y adhèrent massivement.

Action!

DÉCIDONS NOTRE VILLE

Préserver l'eau, une priorité absolue!

La gestion de l'eau n'est pas une compétence municipale: elle relève de l'intercommunalité qui l'a déléguée à la SAUR. Savez-vous que 45% du budget de la CCGPSL est consacré à l'eau? Comment s'en désintéresser?

Pas de pluie en janvier, si peu en février et mars s'annonce très sec. Le changement climatique a déjà des impacts dévastateurs sur la ressource en eau, en quantité – trop d'eau lors des inondations, pas assez lors des sécheresses et canicules – et en qualité en raison des pollutions et de la baisse de la recharge des hydrosystèmes (sols, nappes, rivières, lacs). Notre territoire est de plus en plus vulnérable à l'enjeu de la disponibilité en eau potable.

Dans l'Hérault, plus de 75% de cette eau provient de la captation d'eaux souterraines. La pression démographique et saisonnière s'accroît. L'agriculture irriguée pèse lourd. Mais la région dispose d'aquifères variés, notamment karstiques: un atout majeur. Il faut mettre en place au niveau communal et intercommunal, au centre des politiques d'aménagement du territoire, un Plan à long terme d'adaptation au changement climatique et de préservation des eaux.

decidonsnotreville@orange.fr

Conformément à l'arrêt du Conseil d'État du 7 mai 2012, n° 353536/Commune de Saint-Cloud, le contenu de ces tribunes reproduit intégralement les textes fournis par les élus appartenant aux différents groupes. Les articles publiés dans ce cadre n'engagent que la responsabilité de leurs auteurs.



Les documents concernant les conseils municipaux sont disponibles sur le site internet de la ville: www.saintgelydufesc.com





LA PAGODE DE JADE
Sushi Bar - Cuisine Asiatique traditionnelle

FAIT SON COME-BACK

La Pagode de Jade




[lapagodedejade](https://www.instagram.com/lapagodedejade)

7J/7 11h - 22h NON STOP

UNIQUEMENT À EMPORTER ET EN LIVRAISON

04.67.65.73.92

111 avenue du Clapas
34980 - Saint-Gély-du-Fesc





ORIGINE.2



Boutique multimarque de Prêt à porter féminin et objets de décoration.



C/C Intermarché les Halles
34980 Saint-Gély-du-Fesc

04 99 67 47 60

 BoutiqueOrigine.2

 origine.2montpellier

DEJ'WORK – Ça se passe à l'Atelier des projets



Le 17 mars, l'intervenant de l'entreprise SI cloud a sensibilisé les personnes présentes sur les dangers de la cybercriminalité qui touche aujourd'hui aussi bien les particuliers que les entreprises, tout en divulguant quelques conseils pour s'en prémunir.

1 Vendredi 14 avril « Comprendre les besoins de son client »

À l'Atelier des projets, rue de l'Aven.
Organisé par la municipalité

Informez-nous de votre présence à ce moment convivial : <https://urlz.fr/kzZi>

Programme

9h00 - Accueil

9h15 - Intervention de @amandineraud & @romainlevy du pôle de compétence

9h45 - Échange autour de viennoiseries

ATELIERS NUMÉRIQUES

SAINT-GÉLY-DU-FESC • ATELIER DES PROJETS, au 235 rue de l'Aven

Utiliser son smartphone

Jeudi 13 avril, à 9h30

C'est quoi le Cloud?

Jeudi 20 avril, à 9h30

Se déplacer en Grand Pic Saint-Loup
Appli MOBICOOP & primes navettes, autopartage...

Jeudi 27 avril, à 9h30

MAIRIE DE SAINTE-CROIX-DE-QUINTILLARGUES

Scanner avec son smartphone un document et un QRcode

Mardi 18 avril, à 14h

MÉDIATHÈQUE DES MATELLES

Créer une vidéo

Mardi 11 avril, à 9h30

WhatsApp sur tel et ordinateur

Jeudi 20 avril, à 14h30

Programmation et robotique : créer sa BD

Mardi 25 avril, à 14h30

Jeudi 27 avril, à 14h30

MÉDIATHÈQUE DE TEYRAN

Nettoyer son ordinateur

Utiliser Google Maps

Mercredi 12 avril, à 9h30

SAINT-MARTIN-DE-LONDRES, À FRANCE SERVICES

Les fonctionnalités des navigateurs

Firefox, Chrome, Edge

Mardi 11 avril, à 10h

Facebook c'est quoi?

Vendredi 21 avril, à 10h

MÉDIATHÈQUE DE SAINT-BAUZILLE-DE-MONTMEL

Programmation et robotique : créer sa BD

Mercredi 12 avril, à 15h30

Organiser son ordinateur

Mardi 18 avril, à 10h

SAINT-MATHIEU-DE-TRÉVIERS, À HÔTEL DE LA COMMUNAUTÉ DE COMMUNES

Personnaliser son iPhone/iPad

Mardi 25 avril, à 9h30



MOBILITÉ

Dans le cadre de la future piste cyclable qui reliera à terme Montpellier à Claret et en particulier de l'aménagement de la portion entre Saint-Gély-du-Fesc et Montpellier, le Département a installé une station de gonflage et un kit totem de réparation au niveau du rond-point du Lauzard.

Rappelons que la station de gonflage à proximité du croisement entre la rue de la Mine et la rue des Érables reste à la disposition des cyclistes.



ASSURANCE MALADIE : UN NOUVEAU TÉLÉSERVICE SUR AMELI.FR

Pour mieux informer les assurés sur l'évolution de leur dossier et accélérer le traitement des demandes, l'Assurance maladie proposera courant 2023 un nouveau téléservice.

Vous pourrez notamment déposer en quelques clics tout justificatif manquant à votre dossier. L'assuré sera averti par mail pour qu'il dépose ses documents.

+ d'infos : <https://www.service-public.fr/particuliers/actualites/A16327>



- Climatisation
- Pompes à chaleur
- Photovoltaïque
- Alarme
- Vidéosurveillance
- Automatismes

ZAE des Verriès
230 rue de l'Aven
34980 St-Gély-du-Fesc

Tél. 04 67 84 81 10
contact@save-pro.fr
www.save-pro.fr



Réunion d'information

« Déclaration d'occupation »

Lundi 17 avril, à 14h30

France Services, à Saint-Martin-de-Londres

Vous êtes propriétaire? Vous avez jusqu'au 30 juin 2023 pour déclarer la situation d'occupation de vos biens immobiliers dans votre espace particulier impots.gouv.fr.

France services est mobilisé pour vous accompagner dans cette nouvelle démarche.



Si vous ne possédez pas d'espace en ligne, vous pouvez aussi prendre RDV pour en créer un.

Inscriptions : numeriquesdupic@ccgppl.fr • franceservices@ccgppl.fr • Tél. 04.67.55.87.26

AVRIL

JEUDI 6

Conférence « Alfred Bruyas, l'Odysée de la peinture moderne »
Cycle de conférences proposé par la municipalité, en partenariat avec le musée Fabre Par Pierre Stépanoff, conservateur du patrimoine au musée Fabre pour les collections XIV^e - milieu du XIX^e siècle
Halle des Verriès, à 18h30.
Entrée libre

Voir page 7

Conférence « Énergie photovoltaïque citoyenne »

Par l'association Watt Pic
Organisée par l'association FabLab
Salle Fontgrande, à 20h. Entrée libre

SAMEDI 8

Chasse aux œufs

Organisée par la municipalité
Parc de Fontgrande:
• 14h pour les enfants du CP au CM2
• 15h30 pour les enfants jusqu'en grande section
Sur inscription (inscriptions closes).

DIMANCHE 9

« Pâques au Pic »

L'Église protestante du Pic Saint-Loup vous convie à l'édition 2023 d'une manifestation qu'elle organise depuis plus de 15 ans pour célébrer Pâques au lever du soleil.

RDV à 5h40, au départ du sentier du Pic Saint-Loup, sur le parking de Cazevieille. À 5h45: départ de la marche.
Tél. 04 67 55 98 80 - <http://www.eppsl.fr>

MARDI 11

Conférence « Impact du climat sur la santé allergique et respiratoire »

Par le docteur Isabella Annesi-Maesano, directrice de recherche à l'INSERM à Montpellier

Organisée par l'Association des Amis des Sciences de la Terre et du Climat en Pic Saint-Loup
Salle de réception des Verriès, à 19h.
Entrée libre

JEUDI 13

Règlement local de publicité Réunion publique

Halle des Verriès, à 18h30

VENREDI 14

Dej'work « Comprendre les besoins de son client »

Organisé par la municipalité
À l'Atelier des projets, rue de l'Aven, à 9h
Inscriptions: <https://urlz.fr/kzZi> Voir page 15

SAMEDI 15

Saison culturelle la Devoiselle « Michel Marre, Serge Lazarevitch, Patrice Héral et la Cobla Mil-lenària »

Organisée par la municipalité
Scène en Grand Pic Saint-Loup, Auditorium Georges Brassens, à 20h30
Voir page 7

DIMANCHE 16

Vide grenier

Organisé par le Foyer Rural
Esplanade du Devois, de 8h à 13h
(Report en cas de mauvais temps au 23 avril)

DIMANCHE 23 AVRIL

Fêtons la nouvelle piste cyclable Saint-Gély/Grabels/Montpellier !

Organisé par Vélocité Grand Montpellier
16h: Départ à vélo depuis l'Esplanade du Devois
De 17h à 19h: Concerts au Domaine Maspiqueu (repli en cas de mauvais temps, Halle des Verriès)
Chanteuse Belge Roza - Groupe Tom & Gély
Infos: 06 07 03 44 47

DIMANCHE 30

Tournoi de volley

Organisé par le Saint-Gély volley-club
Salle Maurice Bousquet et Halle des Verriès, de 8h à 20h

MAI

LUNDI 8

Commémoration du 78^e anniversaire de la fin de la seconde guerre mondiale

Organisée par la municipalité et les anciens combattants
Rassemblement en mairie, à 11h20

VENREDI 12

Dej'work « Les essentiels du RGPD »

Organisé par la municipalité
À l'Atelier des projets, rue de l'Aven, à 9h
Inscriptions: <https://urlz.fr/kAbM>

SAMEDI 13

Saison culturelle la Devoiselle « Orpheus XXI » - Sinbad le Marin

Organisée par la municipalité
Scène en Grand Pic Saint-Loup
Auditorium Georges Brassens, à 20h30
Voir page 7

DIMANCHE 14

Tournoi de volley sur herbe

Terrain synthétique Jérôme Zammit, de 9h à 18h

Saint-Gély fête la ruralité

Coorganisé par Saint-Gély chasse pêche nature, OCE Lou Patus et la municipalité
Esplanade du Devois, de 9h à 18h
Animaux de la ferme, métiers agricoles, ateliers, jeux, démonstrations, animations sur la nature, marché de producteurs, artisans, pépiniéristes...

MINI-FÉRIA,

Organisée par Lous Pintres

Vendredi 5 mai

- 12h30: Apéritif musical
- 15h30-20h: Pétanque équipe montée 50,00 € + les mises
- 18h00: Bandido manade LAFON et VELLAS
- 19h00: Apéritif musical avec groupe « The French Touch NZ »
- 22h00: Soirée dansante DJ « Philippe Duval »

Samedi 6 mai

- 8h30: Petit-déjeuner campagnard animé par la pena LA CAMARGUAS (jusqu'à 14h)
- 9h30: Concours de BELOTE
- 11h00: ROUSSETAIRE
- 12h00: Abrivado manade COMBEDOUCE et ALAIN
- 13h-17h00: Espace jeu animations enfants (Grand Rue)
- 14h-17h30: Apéritif musical DJ Totoff
- 15h30: Pétanque équipe montée 100,00 € + les mises
- 18h00: Bandido manade COMBEDOUCE et ALAIN
- 19h00: Apéritif musical avec groupe « Massbeat »
- 22h00: Soirée dansante DJ « Cortizone »

SAISON CULTURELLE
la Devoiselle
Saint-Gély-du-Fesc
La vie côté bien-être !

Michel Marre,
Serge Lazarevitch,
Patrice Héral
& la cobla Mil-lenària
SARDANA JAZZ II

15 SAM. 20H30
AVRIL

SCÈNE EN GRAND PIC SAINT-LOUP
Auditorium Georges Brassens
N° Licences d'entrepreneur de spectacles vivants : L-D-21-3050 et L-D-21-3106 - 2023
www.ladevoiselle.com - 04 67 66 86 08

NUMÉROS UTILES **EN CAS D'URGENCE**

MAIRIE: 04 67 66 86 00 **MÉDECINS DE GARDE:** 15

POLICE MUNICIPALE: 06 86 68 90 75 **PHARMACIES DE GARDE:** 3237 (24h/24 et 7j/7)

GENDARMERIE: 04 67 91 73 00 **URGENCE SÉCURITÉ GAZ:** 0800 47 33 33 (n° vert)

PHONE ADDICT
NE LE REMPLACEZ PAS, REPARÉZ LE

RÉPARATION

SMARTPHONES
TABLETTES
CONSOLES

Centre Commercial Les Halles - 34980 Saint-Gély-Du-Fesc - 09.80.52.67.00

AVEC NOUS,
RENCONTREZ
VOTRE
TERRAIN À BÂTIR

ggl-amenagement.com

04 99 614 514

GGL
FABRIQUE DE TERRITOIRES VIVANTS

Intermarché
L'espace Les Halles DE ST-GELY-DU-FESC

leDRIVE
Intermarché
Drive Livraison
Retrait sous 2h Livraison sous 12h
04-67-84-83-82
07-49-68-63-63

STATION SERVICE 24h/24
04-67-84-83-82 CARTE PRO CARBURANT

E85
GPL

GALERIE COMMERCIALE AVEC 13 COMMERCES

OUVERT LE DIMANCHE DE 8H A 14H