

dialog'

N°178 – Magazine d'information municipale – Juillet-Août 2023

**ENGAGEMENT
en quatre temps**



**Lycéens !
PARCOURS
POST-BAC !**

**SAINTE-GÉLY
vous accompagne**

de FIN AOÛT 2023 à AVRIL 2024

INSCRIPTION & FORMULAIRE EN LIGNE SUR LE SITE DE LA MAIRIE

PARCOURS POST-BAC

Vous êtes lycéen, en terminale à la rentrée 2023 et habitez sur Saint-Gély-du-Fesc ?
La commune vous accompagne dans votre parcours post-bac, en vous aidant à devenir acteur de votre avenir professionnel.

ZOOM

Actions
municipales

p 3

À LA UNE

Parcours post-bac

p 8 et 9

ACTU

Association
« Saint-Gély Image »

p 11

AGENDA

Toute l'info
de votre commune

p 16



Imprimé avec des encres végétales sur du papier
provenant de forêts gérées durablement



La vie côté bien-être !



Appel des maires de France (3 juillet - extrait)

« Les maires de France refusent que notre pays continue de sombrer dans le chaos. Nous refusons de regarder passivement les mairies brûler, les magasins pillés, des domiciles de maires attaqués, tous les Français victimes d'actes injustifiables de dégradations et de violences. Malheureusement, cette situation ne nous surprend pas et les maires de France alertent depuis des années sur la dégradation de notre société. Il faudra en tirer

le moment venu toutes les conclusions en termes de politiques publiques nationales.

La mort d'un jeune homme tué à Nanterre mardi dernier a soulevé une grande émotion. La justice s'est saisie le jour même de l'affaire et a ouvert une enquête.

Depuis cette date, partout sur le territoire national, nous faisons face à un cycle inouï de violences, que rien ne peut justifier et qui trahit cette légitime émotion en la transformant en une délinquance de droit commun.

Malgré l'intervention des forces de l'ordre et des pompiers, des familles sont mises en danger et doivent être évacuées. Leurs biens personnels sont détruits. Des commerces et des entreprises voient leurs locaux pillés et incendiés. Les bâtiments communaux sont saccagés. Des maires sont menacés, injuriés ou frappés.

Ces actes de violence d'une minorité sont inacceptables. Par la dégradation des bâtiments publics, ils empêchent les services publics de fonctionner au service de la population. Par les destructions d'écoles et de bibliothèque, ils sabordent les outils d'accès à la connaissance, à l'éducation et à la culture, donc à l'égalité des chances. Par les violences contre les élus, ils attaquent le cœur de notre démocratie.

Cette dérive des comportements, n'a aucune issue. La violence n'est jamais une solution.

Les maires sont profondément attachés à l'unité et à la cohésion de notre pays : ils y contribuent chaque jour en agissant au plus près des citoyens. Ils observent avec consternation le déchaînement de violence qu'impose au pays une minorité agissante. Mais, ils ne s'y résignent pas et sont résolus à s'y opposer.

Les maires de France appellent l'État à rétablir l'ordre républicain : c'est sa responsabilité pleine et entière. Il ne peut y avoir de justice sans ordre.

Les maires de France appellent à une mobilisation civique de la société pour le respect de la République et de la France. »

Je fais mien cet appel des maires de France pour un rétablissement de l'ordre républicain et une opposition ferme à la violence, qu'elle soit dans la rue, dans les hémicycles ou qu'elle vise nos bâtiments publics et commerces.

La violence semble avoir atteint son paroxysme lors de ces événements et lorsqu'un maire et sa famille ont été victimes d'une tentative d'assassinat.

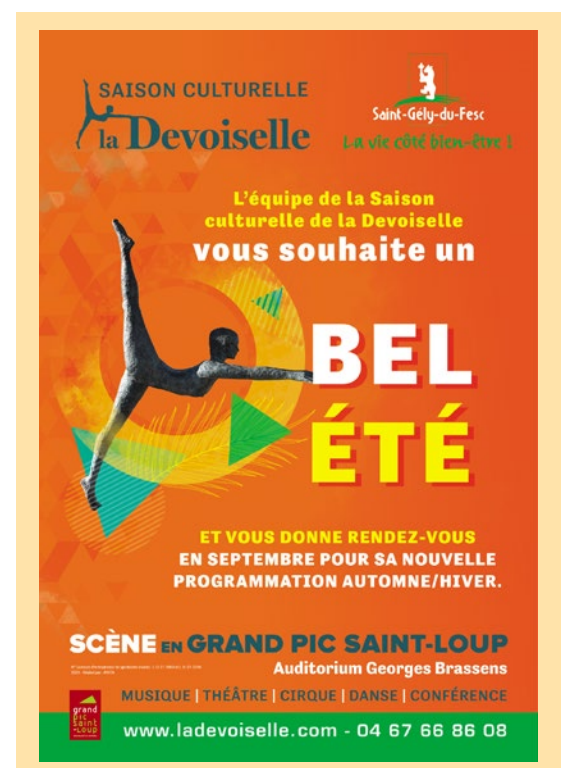
À ce titre, je m'inquiète pour notre démocratie. Les maires sont censés protéger leurs citoyens et répondre à certains de leurs besoins, pas craindre pour leur intégrité physique et celle de leur famille, notamment quand ils interviennent sur le terrain. Être « à portée d'engueulades » comme le disait le président du Sénat ne veut pas dire à portée de coups.

C'est la responsabilité de chacun de ne pas accepter la banalisation de la violence politique. Les maires ne demandent aucun traitement de faveur pour eux-mêmes, mais appellent à la responsabilité de tous pour inverser cette tendance et retrouver le chemin d'une démocratie qui peut être animée mais apaisée.

En espérant de tout cœur que la sérénité regagne notre pays, je vous souhaite un bel été.

Michèle LERNOUT, Maire

ACTIONS MUNICIPALES	03
ÇA S'EST PASSÉ	04
JEUNESSE	05
ÉCOLES	05
SANTÉ	06
CULTURE	07
À LA UNE	08
SPORT	10
ASSOCIATIONS	11
FOCUS	12
VIE PUBLIQUE	13
BIBLIOTHÈQUE	13
EXPRESSION LIBRE	14
TENDANCE	15
AGENDA	16



RASSEMBLEMENT DE SOUTIEN

Le lundi 3 juillet, les Saint-Gillois étaient nombreux sur le parvis de la Mairie suite à l'appel au rassemblement lancé par l'Association des maires de France et relayé par Michèle Lernout sur les supports de communication de la ville ; un appel à une mobilisation civique pour dénoncer un cycle inouï de violences sur le territoire national subies par les élus, forces de l'ordre, entreprises et commerçants.

S'il a été rappelé que cette dérive des comportements n'a aucune issue, que la violence n'est jamais une solution, il a été réaffirmé que les Maires de France appellent l'Etat à rétablir l'ordre républicain : c'est sa responsabilité pleine et entière. Il ne peut y avoir de justice sans ordre.



2^e BUDGET PARTICIPATIF

11 dossiers sur les thématiques liées à l'environnement, aux mobilités douces et à la jeunesse ont été déposés sur la plateforme dédiée au 2^e budget participatif initié par la municipalité. Chaque proposition fait désormais l'objet d'une analyse de faisabilité technique, juridique et financière par les services municipaux.

Les projets soumis au vote des Saint-Gillois du 9 septembre au 31 octobre seront présentés le jeudi 31 août, à 18h30, à la Salle du conseil municipal pour une réalisation en 2024.

BUDGET PARTICIPATIF
À SAINT-GÉLY
ON VOTE POUR NOS IDÉES !

ÉTAPE 3 **VOTEZ POUR VOS PROJETS PRÉFÉRÉS !**



ACTION JEUNES ÉTÉ 2023

Vous résidez à Saint-Gély-du-Fesc, avez entre 16 et 25 ans (né(e)s entre 1998 et 2007), et vous êtes lycéens, étudiants ou demandeurs d'emploi ?

Venez profiter des avantages de la formule mise en place par notre Centre Communal d'Action Sociale !

Pour la saison 2023, la municipalité vous propose pour juillet/août : cinéma, bowling, minigolf avec au choix : karting, canoé kayak ou accrobranche (dans la limite des places disponibles).

TROCR

Le don d'objet responsable et solidaire

Une nouvelle cagnotte a été ouverte depuis le mois de mai en faveur de l'association Vivre, qui lutte contre la leucémie. Le concept consiste à donner un objet qui n'est plus utilisé. La personne qui souhaite le récupérer fait alors un don à l'association.

Lancée début 2022, cette initiative innovante a déjà permis de soutenir plusieurs associations : le Secours Catholique, Des mains pour Toit et l'Institut du Cancer de Montpellier (ICM).

L'association Vivre apporte son soutien aux différents services d'hématologie, de cancérologie et d'oncologie des hôpitaux et cliniques de Montpellier et de ses environs. Elle offre aussi un soutien moral et social auprès des patients et de leurs familles.

Téléchargez l'application TROCR sur AppStore ou Playstore et photographiez l'objet que vous souhaitez donner.



3 façons pour soutenir notre action contre la leucémie et le cancer

- Donnez un objet
- Récupérez un objet
- Faites un don

avec l'application «trocr» la personne qui récupère votre objet fait un don pour notre collecte.

Saint-Gély-du-Fesc
La cité est bien vive !

Soyez les premiers informés !

ALERTE SMS

ÉTRE ALERTÉ AU PLUS VITE EN CAS DE RISQUES MAJEURS & SANITAIRES

Inscriptions sur www.saintgelydufesc.com
RUBRIQUE : RESTEZ INFORMÉS • ALERTE SMS/MAIL
NE PAS RÊTER SUR LA VOIE PUBLIQUE

www.saintgelydufesc.com - 04 67 66 86 08

ARNAQUE SMS

La police municipale signale que de nombreuses personnes ont reçu un SMS les invitant à payer une amende. Les escrocs se font passer pour l'Agence nationale de traitement automatisé des infractions (Antai).

Ne cliquez surtout pas sur le lien. Il s'agit d'une arnaque dont l'unique but est de récupérer vos données personnelles et bancaires.

Transférez le message au 33700 (plateforme de signalement des spams vocaux et SMS)

Info escroqueries : 0 805 805 817

MARCHÉ DE PLEIN AIR

En raison de la fête locale, le marché n'aura pas lieu les jeudi 24 et samedi 26 août.

L'EAU EST À L'ORIGINE DE TOUT ON NE S'Y CONSACRERA JAMAIS À MOITIÉ.

Pure Player de l'eau en France et à l'international, Saur alimente 20 millions de personnes dans près de 20 pays. Préserver la ressource, inventer de nouveaux modèles et développer des technologies innovantes sont autant de solutions mises en œuvre par Saur pour, ensemble, redonner à l'eau la valeur qu'elle mérite.

Secteur Cévennes Pic St-Loup
Rue de l'Aven - ZAE Les Verriers
34985 SAINT-GÉLY-DU-FESC CEDEX

Service Clientèle :
04 34 20 30 01
Dépannage 24h/24 :
04 34 20 30 08

#missionwater

saur France

FÊTE DE LA JEUNESSE

Le 3 juin dernier, notre jeunesse a profité des diverses activités mises en place par les animateurs de l'Espace Jeunesse, de l'ALSH Les Galopins et du Multi-accueil Les Lutins.

Construction de cabanes et de LEGO 3D, présence de la fanfare des Loustic du Pic... des nouveautés qui ont enrichi les nombreuses animations proposées chaque année pour chaque catégorie d'âges : structures gonflables, stand de maquillage, laser extérieur, piste de quad, spectacle de théâtre, coin bébé...



Transhumance

Guidé par OCE Lou Patus au départ du terrain d'entraînement du Patus, le troupeau de brebis et d'ânes a fait une halte sur l'Esplanade du Devois, avant de rejoindre le Domaine de Laval. L'occasion pour les Saint-Gillois de contempler de près les animaux.



Les tout-petits et leurs assistantes maternelles, ainsi que les résidents de Belle-Viste avaient également passé un agréable moment avec une partie du cheptel dans le Bois de la Vierge le 1^{er} juin.

FÊTE DE LA MUSIQUE

Les Saint-Gillois ont eu le plaisir de vivre en famille et entre amis une nouvelle fête de la musique avec un temps d'avance le 20 juin. Les cinq scènes mises à disposition ont vibré sur des sons éclectiques, de la chanson française, en passant par la variété, les musiques du monde, les chants sacrés et la musique classique.

La guinguette temporaire installée dans le parc de Fontgrande a permis l'installation d'un nouvel espace de convivialité très apprécié.



LE CELLIER DU PIC
DEPUIS 1888

**VINS, SPIRITUEUX, BIÈRES LOCALES,
CHAMPAGNES, EPICERIE FINE**

MARDI AU SAMEDI 9h-12h30/15h-19h | DIMANCHE 9h-12h | TOUS LES LUNDIS EN JUILLET ET AOÛT 9h-12h/15h-19h

-10% SUR NOTRE PRODUCTION EN BOUTEILLE*

SAINT-GÉLY-DU-FESC
2 Av. du Pic Saint-Louis,
34980 SAINT-GÉLY-DU-FESC

www.cellierdupic.fr | @cellierdupic | @lecellierdupic

*VALABLE UNE FOIS / FOYER

PROFITEZ D'UN JARDIN VIVANT !

Découvrez la permaculture
Accompagnement pour un jardin nourricier, durable et esthétique

Entretien écologique de votre jardin

-20% pour les lecteurs de Dialog'

Marie-Agnès Laurent
www.hortusvivant.fr
06 16 67 20 29
hortusvivant@comail.fr

services à la personne
Crédit d'impôt 50%



La municipalité tient à remercier l'ensemble des participants.



MULTI-ACCUEIL LES LUTINS

Le multi-accueil organise régulièrement des sorties afin d'ouvrir progressivement les enfants vers "le monde". Les familles sont aussi actrices de ces moments, certains parents volontaires accompagnant ces sorties. C'est une occasion de se connaître et échanger de façon informelle autour des enfants. Le 31 mai, nos petits lutins ont d'abord visité la caserne des pompiers de St-Mathieu-de-Trévières. Ravis et impressionnés, ils ont même pu tenir la lance à eau et porter un casque. Les 15 et 16 juin, ils se sont rendus à la P'tite ferme de Combaillaux, où ils ont découvert des animaux tout au long d'un parcours agréable et sécurisé. Muni de gobelets remplis de graines, chaque enfant a pu leur donner directement à manger, avant d'accéder à différents jeux sur place. Les visites se sont clôturées par un pique-nique partagé au milieu d'animaux curieux et désireux de venir grignoter quelques miettes!



ALSH LES GALOPINS

Les mercredis du mois de juin, nos galopins ont participé à plusieurs ateliers créatifs et manuels adaptés aux différents âges. Les enfants du groupe des maternelles ont réalisé des vaches en pliage cœur en forme de paon, des animaux en illusion d'optique, des vases et leurs bouquets de fleurs 3D. Des cache-cache d'objets et des jeux d'opposition et de précision ont aussi été proposés : lancé, tir à l'arc. Les élémentaires ont créé de leur côté des mobiles nuage, des tournesols géants en relief, des cartes cravate et des paniers pop-corn. Ils ont aussi participé à des grands jeux Zagamore au bois de la Vierge et joué à la Thèque.

Cet été, nos galopins vont bénéficier de programmes riches et diversifiés. Des sorties seront notamment organisées au parc aquatique de la Bouscarasse, au parc aventure Tyroliane et aux parcs d'attractions Mexica Parc et Teraventure.



ESPACE JEUNESSE

Le 1^{er} juillet, les ados de l'Espace jeunesse ont participé à la 6^e édition du festival « Festi'Jeun » organisée par la Communauté de communes du Grand Pic Saint-Loup et rassemblant les structures jeunesse du territoire. Au programme : plusieurs ateliers et animations : ventreglisse, twista cheville, pétanque, jeu en bois, scratch-ball, flash mob, présence de jeunes sapeurs-pompiers... le tout avec un dress code aux couleurs de chaque commune. Le 7 juillet, l'Espace jeunesse sera en fête, rassemblant jeunes et parents pour de franches parties de rigolades!

Cet été, nos ados profiteront de deux séjours à Sainte-Enimie en Lozère et à Seignosse dans les Landes, ainsi que cinq semaines multi-activités. En parallèle, l'Espace jeunesse restera ouvert entre 14h et 19h, du 10 au 28 juillet et du 16 août au 1^{er} septembre.



ÉCOLES

SÉCURITÉ ROUTIÈRE

Depuis 2014, la police municipale donne des cours de prévention routière dans les trois écoles élémentaires de la commune. L'objectif est de sensibiliser les élèves aux dangers inhérents à la circulation routière, en acquérant les bons réflexes sur la route, en fonction des situations.

Sont abordés suivant les niveaux : l'importance de la ceinture (CP : enfant passager), savoir se déplacer sur le trottoir et traverser de manière autonome en sécurité (CE2 : enfant piéton) et les règles de priorité (CMI CM2 : enfant à vélo). Après une partie théorique en classe de septembre à décembre, l'enseignement se poursuit à pied, ou sur la piste d'éducation routière à proximité du cimetière de Valène. À l'issue, des tests écrits et en situation réelle sont réalisés.



Grâce à cette intervention, les enfants valident les blocs 1 et 2 du nouveau dispositif national obligatoire « Savoir rouler à vélo ».

60^h d'interventions/an
581 élèves

MATERNELLE ROMPUDE

Le 23 mai, cinq étudiantes infirmières en deuxième année sont intervenues auprès des petites sections pour une action de sensibilisation sur le thème des poux.

Les enfants ont pu participer à deux ateliers : visionnage d'une vidéo explicative sur ce parasite, suivi de l'apprentissage d'une comptine et d'une mise en situation (brossage de cheveux sur une tête à coiffer pour dénicher des poux fictifs).



THÉ DANSANT

Le 4 juin, nos seniors ont goûté au « Sharm-musette » du thé dansant.



PAS DE VACANCES POUR LA SANTÉ

Le programme « Pas de vacances pour la santé » pris en charge par l'association Jouvence, en partenariat avec la municipalité a débuté le 30 juin. Il se poursuit tous les vendredis du mois de juillet.

Lors de ces séances, est proposé un travail de mobilisation articulaire et de renforcement musculaire. Les bénéficiaires découvrent également chaque semaine une nouvelle activité ludique : tir à l'arc, golf adapté, molkky et pétanque molle.

Inscriptions closes



NOUVEAU

ATELIER « VIVRE ET MANGER MIEUX EN PLEINE CONSCIENCE »

En partenariat avec la municipalité et avec le soutien financier de la Conférence des financeurs de la prévention de la perte d'autonomie des personnes âgées (CFPPA), l'association Miamuse proposera à la rentrée une série d'ateliers « Nutrition santé » consistant à donner aux seniors de plus de 60 ans les bons outils pour « vivre et manger mieux en pleine conscience ».

Conçu de manière pédagogique, ce programme s'appuie sur une méthode interactive conjuguant contenu scientifique, conseils pratiques et moments de partage. Pris en charge par Élodie Durand, diététicienne-nutritionniste sur la commune, il comportera une série de 11 ateliers de 2h sur 3 mois les vendredis, de 10h à 12h à la Halle des Verriès.

Pour l'intervenante, « Manger en pleine conscience permettrait de se sentir mieux dans son corps, mais aussi dans sa tête ».

Le contenu détaillé de cet atelier sera expliqué lors d'une conférence en septembre.

+ d'infos dans le Dialog de septembre



PRÉVENTION CANICULE

Dans une démarche préventive face aux risques liés aux épisodes caniculaires, la ville recense les personnes âgées ou handicapées résidant sur la commune.



Sont concernées les personnes âgées de 65 ans et plus, celles de plus de 60 ans reconnues inaptes au travail, et les personnes adultes handicapées.

Jusqu'au 31 août, la plate-forme téléphonique "canicule info service", au 0 800 06 66 66 (appel gratuit depuis un poste fixe), est accessible du lundi au samedi de 8h à 20h.

+ d'infos: Dialog' juin 2023

DON DU SANG



Prochaine collecte le 21 juillet, de 13h30 à 19h30, à la salle de réception de la Halle des Verriès

SECOURS CATHOLIQUE

La Boutique solidaire du Secours catholique située au 457 Grand'Rue est fermée du 10 juillet au 28 août inclus.



Karine Clessienne-Delbos et Pierre Maso

Kinésithérapeutes

vous informent de leur changement d'adresse professionnelle au 130, rue du Baptistou. Tél. : 09 79 43 12 02

Pompes funéraires Aliaga

SARL APF ALIAGA
Marbrerie - Chambre Funéraire
Magasin d'articles funéraires

111, route de Prades - 34980 SAINT-GÉLY-DU-FESC

04 67 75 19 60 fax 04 67 79 36 07
apfaliaga34@orange.fr

as AUTOSECURITE
CONTRÔLE TECHNIQUE

Une marque du groupe SGS

centre conseil

CONTROL'AUTOS GP

3 ZAC des Vautes
34980 SAINT-GÉLY-DU-FESC
T. 04 67 84 48 10

Site internet : www.autosecurite.com
Email : controlauto-gp@autosecurite.com

CÔTÉ JARDIN
fruits & légumes

Le 605 AVENUE
Av. du Pic-St-loup
34980 St-Gély-du-Fesc

04 67 84 30 30



SAISON CULTURELLE LA DEVOISELLE

Cette première Saison de la Devoiselle dans son nouvel écrin scénique intercommunal a été un grand succès avec une salle pleine à craquer à chaque concert grâce à un public fidèle.

Luis Sclavis, Keyvan Chémirani, Annabelle Luis et Bruno Ducret

La première partie de la 8^e édition de la Devoiselle s'est clôturée le 7 juin par un majestueux jeu de scène interprété par quatre musiciens talentueux : le célèbre clarinettiste, saxophoniste et compositeur de jazz, Luis Sclavis, le percussionniste Keyvan Chémirani et les violoncellistes Annabelle Luis et Bruno Ducret.

Le programme automne-hiver est en cours d'élaboration. Il sera disponible sur le site internet de la ville dès le 1^{er} septembre.

À suivre sur... www.ladevoiselle.com



ALLEGRIA STUDIO/ACA DANSE DANSES

Décomposé en 3 spectacles (sections Classique, Jazz, Contemporaine), « Petites Pièces Montées » a réuni sur la Scène en Grand Pic Saint-Loup, Auditorium Georges Brassens pas moins de 110 danseurs de

l'association Allégria Studio /Aca Danse lors de son gala de fin d'année les 3 et 4 juin.



Photos © Jérôme Traoré

ARTS VIVANTS

À l'occasion de ses 10 ans, l'association Arts vivants a clôturé son année les 17 et 18 juin par plusieurs représentations théâtrales avec des textes classiques et contemporains des 20 et 21^e siècles. Différents auteurs ont été abordés, de Molière (collégiens),

à Jean-Marie Piemme (lycéens), en passant par Mike Kenny (pré-ados) et Joël Pommerat (adultes).



CHANSONS DU MONDE – Par Noémie & Friends

Organisé par J'ai Rendez-vous - Vendredi 7 juillet - Théâtre de verdure à Saint-Clément-de-Rivière, à 20h30

Retrouvez avec émotions des chansons d'Amalia Rodrigues, Armstrong, Césaria Evora, Félé, Harry Belafonte, Geoffrey Oriema, Madonna, Violeta Para, Zebda, tout en passant par Brassens et Lavilliers.



«Loin de simples reprises, ce quartet joue chaque morceau avec une touche particulière, tant sur des rythmes de jazz, de pop, de reggae, ou des musiques plus classiques», explique Martin Weiss, vice-président de l'association en charge de la programmation. «Tout en chantant en français, ils replacent ces standards dans leur contexte par des paroles tantôt espagnoles, portugaises, anglaises, basques, béarnaises, créoles et cap-verdiennes».

Billetterie sur place à partir de 19h30 (restauration légère).

Tarifs : plein 20€, réduit 16€ (adhérents, étudiants, chômeurs), entrée libre moins de 18 ans.

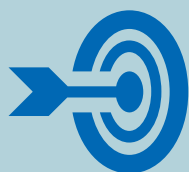
Prochaines dates des concerts à Saint-Gély-du-Fesc (Scène en Grand Pic Saint-Loup Auditorium Georges Brassens) : Edith Piaf par Natasha Bezriche le 19 octobre et le prochain festival dédié à Brassens et Nougaro du 9 au 12 novembre.



PARCOURS POST-BAC !

Vous êtes lycéen, en terminale à la rentrée 2023 et habitez à Saint-Gély-du-Fesc ?

La commune vous accompagne dans votre parcours post-bac, en vous aidant à devenir acteur de votre avenir professionnel.



- 36h d'accompagnement
- 4 temps forts
- des ateliers collectifs



1

OCTOBRE 2023

Objectif : Choisir son orientation.



2

JANVIER 2024

Objectif : Formuler ses vœux.



3

FÉVRIER 2024

Objectif : Motiver son projet.



4

AVRIL 2024

Objectif : Se préparer aux situations à enjeux.

Il s'agit d'un cycle s'étalant de fin août 2023 à avril 2024 vous proposant, après un premier entretien individuel, une série d'ateliers collectifs animés par un formateur-coach sur le choix de votre orientation professionnelle, la rédaction de CV et lettres de motivation, l'accompagnement à la prise de parole pour convaincre, ou encore la gestion du temps et du stress ; le tout en lien avec les démarches à accomplir sur Parcoursup.

Dossier de candidature à déposer avant le 31 juillet, disponible sur
<https://www.saintgelydufesc.com/Lyceens-en-terminale-a-la-rentree.html>



LE COACH

Thierry Arné est formateur & coach depuis une dizaine d'années. Il accompagne des collaborateurs, des dirigeants dans leur évolution professionnelle.

C'est Justement son expérience du format entreprise, son approche pédagogique et bienveillante qui en fait le formateur adéquat pour ce parcours.

Sa mission sera d'accompagner les lycéens dans le choix de leur orientation professionnelle, de les aider à formuler leurs objectifs, à déterminer leurs points forts et leur donner l'élan nécessaire pour la confiance et la réussite de leur projet.



PROMO 2022-2023

Une expérience enrichissante, en adéquation avec les besoins, parfois au-delà des attentes

En 2022-2023, 31 lycéens ont participé au dispositif. La rédaction du Dialog' a récolté quelques témoignages de plusieurs jeunes de cette première promotion.

«Le parcours post-bac m'a permis de me poser les bonnes questions pour choisir ma voie compte tenu de ma personnalité et de mon profil. Ces séances m'ont donné une meilleure connaissance de moi-même et m'ont permis d'affiner mon projet. Le coach a été très à l'écoute et apporte de bons conseils.»

Marine

«Grâce à cet accompagnement très constructif, j'ai pu affirmer mes choix. J'ai appris à mieux me connaître. Tous les outils ont été utiles. J'ai eu la possibilité de découvrir d'autres parcours et profils au sein du groupe. Le coach est excellent et motivant. Il s'investit totalement pour que chacun réussisse et se sente bien à chaque séance.»

Tiago

«J'ai appris beaucoup de choses sur les études supérieures et sur moi-même, notamment avec l'ikigai. J'ai particulièrement apprécié de découvrir les fiches formation et l'enjeu de certains vœux. J'ai également pu rédiger des lettres de motivations et un CV complet et de qualité. Ils me seront encore très utiles à l'avenir.»

Louka

«L'outil SWOT est super intéressant pour mieux connaître ses forces, ainsi que la matrice d'Eisenhower, pour apprendre à s'organiser. J'ai notamment apprécié d'être guidé en petits effectifs pour la rédaction des lettres de motivations, permettant de mieux s'attarder sur quelqu'un et échanger plus facilement. Thierry a réussi à nous aider, sans mettre de pression.»

Romain

«Cet atelier m'a offert la possibilité de me redécouvrir. Nos passions, talents et qualités personnelles sont ressortis précisément. Chaque séance prépare à la suivante, poussant la réflexion encore plus loin. Nous nous sommes entraînés à l'oral, sans jugement, dans un cadre quasi-amical avec un coach favorisant le lâcher prise.»

Ilan

«Ce programme m'a beaucoup apporté, tant sur la confirmation de mon orientation, que sur le développement de mes compétences personnelles. J'ai progressé de manière constante, sans me sentir submergée. Nous avons eu accès à des outils variés et efficaces : ressources en ligne, questionnaires d'autoévaluation et des exercices pratiques. Ces outils m'ont permis de gagner en clarté et m'ont apporté parfois des réponses inattendues. Je me sens plus confiante et mieux préparée pour affronter l'avenir.»

Marie



Sophie Raffard,

Conseillère municipale, responsable formation et coordinatrice du parcours

«Nous nous félicitons du succès de cette première édition qui a rempli toutes ses promesses. Pour le prochain parcours, nous conservons le contenu pédagogique, car il s'est avéré efficient.

Nous souhaiterions tout de même apporter certaines modifications sur le plan organisationnel : un démarrage dès la fin du mois d'août pour les entretiens individuels, l'ajout d'un temps d'échange personnalisé permettant l'individualisation du travail (CV, lettres de motivation), des ateliers planifiés uniquement sur le temps des vacances scolaires pour limiter la fatigue et enfin l'établissement d'un calendrier de relance des dates d'ateliers. Nous échangerons désormais essentiellement par SMS, les jeunes étant davantage connectés à leur téléphone qu'à leur boîte mail.»

Chacun avait trouvé ou confirmé sa voie à l'issue des ateliers d'orientation

- | | |
|---|-------------------|
| • Métiers de la santé : 4 | • Droit |
| • Prépa école de commerce et management : 6 | • Journalisme |
| • Prépa école d'ingénieurs : 3 | • Architecte |
| • Management commercial : 4 | • Pilote de ligne |
| • Immobilier : 2 | • Art et design |
| • Prépa Science Po : 2 | • Comptabilité |
| • Audiovisuel | • École du Louvre |
| | • Informatique |



SAINT-GÉLY VOLLEY-BALL

Une saison à la hauteur

Les 18 équipes évoluant dans les championnats départementaux et régionaux ont réalisé une très belle saison. Plusieurs d'entre elles figurent même dans les 5 premières de leurs classements respectifs.

L'équipe 1 masculine des 9-11 ans s'est particulièrement distinguée cette année. Elle a d'abord terminé championne départementale, en ne concédant que deux défaites en 30 matchs! Cette première place lui a ensuite permis d'accéder aux phases finales à l'échelon supérieur régional, où elle est arrivée 3^e sur 30 équipes, à seulement un set des qualifications pour les championnats de France! La formation a aussi été classée 4^e sur 40 lors du tournoi international de Hyères les 3 et 4 juin.

Saluons également la performance de haute voltige de l'équipe féminine en Régional 2 qui évoluera la saison prochaine en Régional 1.

UNE INITIATION DÈS L'ÉCOLE ÉLÉMENTAIRE

L'initiation au volley intervient dès le milieu scolaire avec Nicolas Froelig, membre de l'équipe technique régionale de la Ligue Occitanie et entraîneur adjoint pôle espoirs féminin de Montpellier. «Nicolas intervient dans les trois écoles primaires de la commune, du CE2 au CM2», explique Marie Rey, secrétaire du club.

Une classe de CM2 de l'école Patus a aussi participé à un cycle d'initiation dans le cadre de l'opération Smashy lancée par le Comité de l'Hérault, en remportant au passage un concours comprenant un questionnaire et des défis à réaliser.

Précisons enfin que des interventions ont lieu trois fois par semaine dans les écoles Valène et Patus pendant le temps périscolaire.



Le 14 mai, le club a organisé son tournoi annuel de volley sur herbe. 65 équipes mixtes et 5 équipes jeunes de 3 joueurs ont été accueillies au stade Jérôme Zammit.

SAINT-GÉLY GRS

Des championnats de France réussis

Le Saint-Gély GRS a brillé lors des championnats de France Ufolep qui se sont déroulés les 27 et 28 mai à Boé (47), en glanant pas moins de 9 distinctions!

8 équipes saint-gilloises, soit 38 gymnastes, sur les 130 adhérents que compte l'association étaient parvenues à se qualifier après avoir passé l'étape départementale, puis régionale. «Dans une compétition de GRS, l'évaluation porte sur l'exécution (enchaînement, placement corporel...) et la composition (difficultés techniques, effets, travail sur la musique et l'espace...)», explique l'entraîneur principal Cécile Canovas.

La gymnastique rythmique est un sport exigeant alliant souplesse et maniement des différents engins, le tout en musique. Pour continuer à faire progresser ses gymnastes, l'encadrement envisage de donner des cours de danse pour améliorer encore le sens du rythme.

CLASSEMENT

- Pré-collectif : médaille d'or (Margaux Covès, Sarah Dejaunay, Lauryn Cros, Léa Simon, Faustine Morer)
- Festijeune : médaille d'argent
- Pré-collectif 2 : 4^e
- Massues chorégraphié : 16^e
- Excellence 3 : 10^e
- National 4 : 11^e
- Festival : 5^e
- Ensemble expression : 5^e



Le club a reçu le trophée «Artistique» récompensant les meilleures chorégraphies de toutes les équipes engagées.

PRODUCTEUR D'HUILE D'OLIVE DEPUIS 1957

DOMAINE DE L'Oulivie

LES FESTIVITÉS DE L'OLIVIE

Soirées musicales au cœur de notre Oliveraie
Grillades au brasero, frites & cocktails à l'huile d'olive

RÉSERVATION : 04 67 67 07 80
OULIVIE.COM
BOUTIQUE DU DOMAINE OUVERTE TOUTE L'ANNÉE

L'agence du Pic St Loup
Votre partenaire immobilier

Éric LOPEZ
Responsable d'agence
au 06.22.31.62.63

Je recherche pour nos clients qualifiés et au financement validé, des maisons, appartements ou terrains sur les secteurs de Saint-Gély et du Grand Pic Saint Loup.

Je vous remercie pour votre confiance.

ESTIMATION GRATUITE
(Ventes, Successions, Patrimoine)
1005 Avenue du Clapas, 34980, Saint-gély-du-fesc

acquolina
épicerie fine italienne
traiteur

Service traiteur Propositions apéritifs

La convivialité italienne à St Gély du Fesc
du mardi au samedi de 9h30 à 12h30
et de 15h30 à 19h30
et le dimanche matin
09 67 53 34 13

SAINT-GÉLY IMAGE



Vous êtes photographe amateur ou simplement attiré par la dimension visuelle artistique? Vous souhaitez partager votre approche et faire progresser votre technique? N'hésitez pas à rejoindre « Saint-Gély Image », un club photo qui vient tout juste de se créer sur notre commune.

Ils sont déjà une douzaine d'adhérents spécialisés dans différentes techniques photographiques : paysage, culinaire, macrophotographie, photo de rue, studio...

«L'entraide, le regard extérieur sur toutes les pratiques photographiques, tant sur la prise de vue (exposition, angle de vue et profondeur de champ), que dans le traitement d'images et surtout, le partage d'une passion commune sont au cœur de notre projet», explique Laurent Chusseau, président de l'association.

Seront proposées au sein du club des sorties, des séances d'analyse d'images, des expositions et des discussions sur le travail de grands photographes.

UNE PRATIQUE MOBILE ET TECHNIQUE

La photographie est aujourd'hui protéiforme et omniprésente dans la communication visuelle qui nous entoure. Grâce aux smartphones, nous avons tous en main des outils extrêmement performants pour la pratiquer. *«Mais pour réussir un impact visuel, il est nécessaire d'associer un "œil" à l'objet technique, en choisissant le bon instant, ou en le créant, puis de cadrer de façon percutante, en intégrant les notions d'instant et de lumière».* On développe ainsi un cliché plus artistique, dont la motivation n'est

plus seulement de rapporter un souvenir, ou de rendre compte d'un événement de façon factuelle.

«Ne pas avoir de matériel sophistiqué n'est pas un frein à la participation aux activités d'un club», précise Laurent Chusseau. *«La volonté de dépasser le simple compte rendu visuel d'une situation est par contre essentielle».* Embellir ou pas une situation, choisir éventuellement d'intégrer des éléments dans le cadre, créer à dessein une ambiance sombre, ou au contraire très lumineuse... tous ces éléments font partie d'une démarche pensée, rendant une photographie personnelle.

Si aujourd'hui la photo se pratique essentiellement avec des appareils numériques, elle intègre aussi un processus de développement avec des logiciels de traitement d'images de plus en plus performants. Pour autant, l'argentique revient à la mode, notamment dans les écoles de photographie. Il oblige à réfléchir avant de déclencher. *«C'est une manière de canaliser son "œil" et de ne "capter" qu'à bon escient».*

+ d'infos : « Saint-Gély Image »
Tél. 06 76 43 99 90



Photo © Nicolas Fabre



Photo © Jean-Paul Terranova



Photo © Paul Worms



Photo © Laurent Chusseau

Hydrex
Piscines et Spas

OFFRE LIMITÉE

BLUE LAGOON SPA SWEETY LUX

8990€

Livré, posé & installé dans un rayon de 20km*
*(d'une valeur de 1500€)

108 rue du Puech - 34980 Saint-Gély-du-Fesc
04 67 68 31 57 - www.hydrex-piscines-spas.fr

Bil Pizza

Since 2005

Livraison gratuite

Tél. 04 67 57 83 81

AXA

« AXA propose aux habitants de Saint-Gély-du-Fesc, une réduction spéciale allant jusqu'à - 25 % sur votre Complémentaire Santé.

Vous pouvez contacter votre interlocuteur :
M. Grégoire DEJARDIN
06 45 29 16 66
gregoire.dejardin@axa.fr

ANATOLE & MADELEINE Une deuxième vie aux affaires de vos enfants

La rédaction du Dialog' est allée à la rencontre de Stéphanie Vannieuwenhuyze, fondatrice d'Anatole & Madeleine, une marque spécialisée dans la revalorisation des affaires pour bébés.

Gigoteuses, nids d'anges, tours et mobiles de lits, peluches, doudous, pyjamas... Nous avons tous dans nos placards et greniers, des affaires que nous n'avons pas eu le cœur de donner, vendre ou jeter, parce qu'elles nous rappelaient de beaux souvenirs. Anatole & Madeleine propose de les "libérer", en les faisant transformer par des artisans basés en région Occitanie.

UNE HISTOIRE D'ÉMOTIONS

Salariée dans les métiers financiers puis consultante, Stéphanie avait depuis longtemps envie de créer une entreprise qui permette de faire bouger les choses de façon vertueuse.

« Peu de temps après la naissance de mon deuxième garçon, je me suis retrouvée avec son nid d'ange taille 1 mois dans les mains », raconte Stéphanie Vannieuwenhuyze. *« Il avait peu servi et il me rappelait tous les souvenirs associés à la naissance. J'ai alors eu l'idée de transformer son nid d'ange en coussin pour décorer sa chambre. Puis, le coussin est devenu un cocon sur lequel mon fils s'installait pour lire, se reposer ».*

Se retrouvant dans la même situation plusieurs années après, l'idée de créer Anatole & Madeleine en s'appuyant sur des valeurs fortes est devenue une évidence. Tout en luttant contre la surconsommation inutile, Stéphanie fait ainsi revivre des émotions associées à des objets porteurs de souvenirs forts, en les réintroduisant dans notre quotidien, pour un nouvel usage.

LE RECYCLAGE PAR LE HAUT

Le recyclage ou "downcycling" (qui détruit tout) se distingue de "l'upcycling" (recyclage par le haut) qui transforme avec un nouvel usage au lieu de détruire.



« L'upcycling ne date pas d'hier, nos grands-parents et arrière-grands-parents réparaient et transformaient déjà leurs vêtements, draps et nappes ! » Le terme "upcycling" est apparu dans les années 90 et s'est démocratisé pendant la pandémie liée à la Covid-19.

Il faut savoir que l'empreinte environnementale du secteur de la mode est la plus élevée, en raison d'un renouvellement ultrarapide des collections. *« La production de vêtements a augmenté de 20% ces dernières années. Selon une étude de Business of Fashion, 700 000 tonnes de vêtements sont achetées dans le monde et seulement 160 000 sont recyclées. 442 millions d'euros de vêtements sont directement mis à la poubelle ».*

Mais aujourd'hui, Stéphanie a de bonnes raisons d'être optimiste. Les consommateurs sont de plus en plus soucieux de la provenance des vêtements et accessoires qu'ils achètent et de la façon dont ils sont fabriqués.

« Selon l'institut Yougov, environ 23% de la population française sondée affirme s'être déjà procurée un produit "upcyclé". Un Français sur deux souhaite acheter, dans un avenir proche, un produit issu de "l'upcycling" ! »

Une avancée vers davantage de comportements écoresponsables pour la sauvegarde de notre planète que nous pouvons tous saluer.

Contact : Anatole & Madeleine
anatoleetmadeleine.fr • anatoleetmadeleine@gmail.com
Tél. 06 84 36 09 44



2007 ^{TA} **TACOS AVENUE**

OUVERT TOUS LES JOURS !

11h-14h30 / 18h-22h30

04 67 65 73 92

LIVRAISON / À EMPORTER

111 Avenue du Clapas,
Saint-Gély-du-Fesc, 34980

Une équipe bienveillante à vos côtés pour vos projets immobiliers

LPA
Immobilier
Personnalisé

Vente de biens d'exception & classiques
Estimation gratuite toute l'année !

09 85 23 97 54 - lpaimmobilier-montpellier.com - 90 rue de la Cannelle St-Gély-du-Fesc

CMJ - « Saint-Gély plus propre ensemble »

Organisée le 25 juin par les élus du Conseil municipal jeunes, l'opération « Saint-Gély plus propre ensemble » dont l'objectif était de nettoyer les ruisseaux de la commune et leurs abords a permis de récolter l'équivalent d'une benne de déchets.

Ces déchets ont été triés et menés à la déchetterie pour être ensuite intégrés au processus de recyclage. Nous remercions l'ensemble des participants pour leur mobilisation malgré la chaleur à cette opération vertueuse, ainsi que les jeunes conseillers pour cette organisation parfaite et au-delà pour leur engagement en faveur de la protection de notre environnement.



EUROPE - Groupe d'Action Locale (GAL) Grand Pic Saint-Loup



À la fin du mois de mai, le premier programme européen LEADER 2014-2022 lancé sur notre territoire par le "Groupe d'Action Locale" (GAL) Grand Pic Saint-Loup a été officiellement clôturé.

Sur le territoire du Grand Pic Saint-Loup, 99 projets ont bénéficié d'une aide de l'Europe, pour un total de plus de 2,5 M€.

En cours d'élaboration, le prochain programme 2023-2027 sera coordonné par un nouveau groupe d'action le "GAL Aigoual Cévennes Pic Saint-Loup" sur un territoire élargi.

+ d'infos : <https://urlz.fr/mzJ0>

Les projets du programme LEADER 2014-2022
<https://urlz.fr/j3MR>

POLICE NATIONALE Recrutement

POLICE NATIONALE La police nationale organise

un concours pour recruter et former des futurs gardiens de la paix. Les inscriptions sont ouvertes jusqu'au 19 juillet 2023.

Les épreuves d'admissibilité débuteront le 19 septembre 2023.

+ d'infos : <https://www.devenirpolicier.fr/>
Inscriptions : <https://urlz.fr/iqqr>

RÉGION OCCITANIE Budget participatif



La région lance son nouveau budget participatif. Tout collectif, structure juridique ou citoyen, dès 15 ans, a la possibilité de déposer un projet.

Règlement : <https://jeparticipe.laregioncitoyenne.fr/>.

Dépôt de candidature (du 15 mai au 16 août 2023) : <https://urlz.fr/mzJ7>

TRANSPORT SCOLAIRE



Les familles sont invitées à renouveler l'inscription de leur enfant au transport scolaire en ligne avant le 31 juillet*.

Inscriptions : <https://urlz.fr/mzJd>

* Des frais pour inscription tardive non justifiée pourront s'appliquer.

BIBLIOTHÈQUE

À VOTRE ATTENTION

La bibliothèque est ouverte :

- en juillet, les mardis et samedis, de 9h30 à 12h. Fermée le 15 juillet
- en août, les samedis de 9h30 à 12h. Fermée le 12 Août

Pôle Jeunesse et Culture • 418 Rue du Devois • 34980 Saint-Gély-du-Fesc • Tél. 06 07 52 22 15

bibliothequestgelydufesc.cassioweb.com

ROMAN

ADIMI Kaouther • Au vent mauvais

BELEZI Mathieu • Attaquer la terre et le soleil.

Prix Livre Inter 2023

BOUCAULT J / RASSE J • Chanteurs d'oiseaux

BOURDON Françoise • Les Tisserands de la licorne

CALMEL Mireille • Le Templier de l'ombre

COSSE Laurence • Le Secret de Sybil

CROZES Daniel • Les Maîtres sans dieu

CURTET F / GARCIN S • Hacke-moi si tu peux

DELPLACE Dominique • Hauteclair

Prix Femme Actuelle 2023

DESERABLE François-Henri • L'usure d'un monde

DRAVEIL Catherine • Métamorphose - la vie m'appelle

DUPUY Marie-Bernadette

• Le château des secrets - le rêve brisé T. I

• Le château des secrets - la ballerine T. II

FRADIER Catherine • Et nous aurons l'éternité

GRANGE Jean-Christophe • Rouge Karma (Policier)

KUTSUKAKE Lynne • Le Traducteur des lettres d'amour

LACKBERG Camilla • Le Culte (Policier)

LEARY Ann • Nettleton State Village

LEHANE Dennis • Le Silence (Policier)

MANOOK Ian • Ravage (Policier)

MUSSO Valentin • Dans mon obscurité (Policier)

ONAGLIA Frederick d' • Les Princes de la vallée

PEREZ REVERTE Arturo • Sidi

PIOMBO Georges • Moi, François le français

STEEL Danielle • Ashley, où es-tu ?

THILLIEZ Franck • La Faille (Policier)

VARGAS Fred • Sur la dalle (Policier)

DOCUMENTAIRE

CONRAUD A/LESAGE M L • Nomades, sauvages et parents

KHAN Jean-François • Comment on en est arrivé là

SLIMAK Ludovic • Le dernier Néandertalien

PERIODIQUE

CA M'INTERESSE • Villages de nos régions N° 508

GEO • Brésil - le nouveau souffle N° 532

HISTORIA • Mercenaires N° 918

QUE CHOISIR • Protection de la maison N° 625

NOTRE TEMPS • Les bons réflexes en attendant les secours N° 643



ST-GÉLY PASSIONNÉMENT

**Grand Pic Saint-Loup...
Une autre idée du voyage !**

Lorsque ce journal sera diffusé, les congés d'été auront débuté.

Le temps où les vacances étaient nécessairement synonymes de long voyage est depuis longtemps révolu.

Le tourisme de proximité a aussi pris toute sa place, et la période du COVID lui a donné un coup d'accélérateur supplémentaire.

Inutile de partir bien loin, car les pépites touristiques sont aussi à portée de main : le territoire du Grand Pic Saint-Loup et des Gorges de l'Hérault en comporte de nombreuses ; l'office de tourisme intercommunal basé sur le site de Pic Natura, à une encablure de notre commune, est un guide précieux pour aller parcourir en profondeur notre territoire et ses nombreuses richesses.

La plage et le littoral gardent leur attrait certes, mais le tourisme d'arrière-pays, peut-être plus authentique, a, peu à peu, gagné du terrain ; l'oënotourisme qui est passé à la surmultipliée ces toutes dernières années n'y est pas pour rien.

Allez découvrir nos sentiers de randonnées, les activités de pleine nature, nos caveaux et ses vignobles, notre patrimoine si riche et les offres culturelles qui y sont souvent proposées.

Bel été à tous !

Le groupe majoritaire

SAINT-GÉLY AVEC VOUS

**Redonner de l'attractivité
au cœur de village**

L'été est là, les longues soirées, l'envie de se retrouver, de partager des moments de convivialité.

L'occasion de sortir, d'aller prendre un verre, déjeuner ou dîner, en famille, entre amis. L'occasion de se retrouver au centre du village...

Dans la plupart des communes de notre envergure, il existe un lieu de rencontre, de partage autour de plusieurs commerces, boulangerie, caviste, fromager, primeur, boucher, bar, brasserie, restaurant, salon de thé... Le plus souvent sur une place ombragée où l'offre est complémentaire, ce qui crée de l'attractivité, du dynamisme et suscite l'envie.

Malheureusement, à Saint-Gély, l'offre est limitée et ne donne pas la possibilité de pouvoir en profiter pleinement.

Il est indispensable de requalifier le cœur de notre village pour lui redonner de l'attractivité.

Il est malheureux de constater que les Saint-Gillois sont nombreux à prendre leurs véhicules pour passer un bon moment, mais ailleurs, alors qu'ils pourraient se retrouver au cœur de Saint-Gély.

Mais diriger une commune c'est avoir une vision, une feuille de route pour améliorer sans cesse la qualité de vie de ses habitants !

Excellentes vacances !

DÉCIDONS NOTRE VILLE

L'adaptation, mot-clé de notre avenir

L'été sera chaud. Plus qu'en 2022, record national absolu ? Nous le saurons bientôt. Moins qu'en 2040 ? C'est certain. Selon Meteo France, la température record de 2022 sera celle d'une année normale en 2060. Partout se pose la question de l'adaptation au climat des prochaines décennies.

Une fois n'est pas coutume, le gouvernement a pris une bonne décision en ouvrant une consultation publique sur l'hypothèse d'un réchauffement climatique de 4 °C à la fin du siècle et ses conséquences pour la population, les filières économiques et les collectivités territoriales.

Il souhaite ainsi définir une trajectoire de référence pour l'adaptation au réchauffement qui servira de base aux futures politiques et permettra de les renforcer, en vue de la mise à jour du prochain plan national d'adaptation au changement climatique (PNACC), qui devrait être publié à la fin de l'année.

Paris a travaillé 3 ans à son futur PLU bioclimatique, censé adapter la ville aux canicules à venir et renforcer l'offre de logements sociaux. Est-ce trop demander que plaider pour la mise à l'étude pendant un an d'un plan à 20 ans d'adaptation de notre ville ?

decidonsnotreville@orange.fr

Conformément à l'arrêt du Conseil d'État du 7 mai 2012, n° 353536/Commune de Saint-Cloud, le contenu de ces tribunes reproduit intégralement les textes fournis par les élus appartenant aux différents groupes. Les articles publiés dans ce cadre n'engagent que la responsabilité de leurs auteurs.



Les documents concernant les conseils municipaux sont disponibles sur le site internet de la ville : www.saintgelydufesc.com

Une équipe bienveillante à vos côtés pour vos projets immobiliers

LPA
Immobilier
Personnalisé

Vente de biens d'exception & classiques
Estimation gratuite toute l'année !

09 85 23 97 54 - lpaimmobilier-montpellier.com - 90 rue de la Cannelle St-Gély-du-Fesc

ORIGINE.2

Boutique multimarque de Prêt-à-porter féminin et décoration.

HIGH - EVA KAYAN
SUMMUM - HOD - BSB
HUMILITY - SURKANA
DOLCEZZA - NATHALIE CHAIZE
ALDO MARTINS
ESTHEME CACHEMIRE ...

☎ 04 99 67 47 60
f BoutiqueOrigine.2
📷 origine.2montpellier



L'ATELIER DES PROJETS

Ça s'est passé

AFTERWORK

La communauté des co-workers de l'Atelier des projets s'est encore agrandie à l'occasion de l'afterwork du 8 juin. Cet évènement a permis à chacun d'élargir son réseau, en échangeant autour de son activité et de ses problématiques partagées, tout en passant un moment convivial.



DÉJ'WORK

Lors du Déj'work du 16 juin, les précieux conseils divulgués par l'intervenant ont permis aux participants de repenser leur gestion du temps et de prendre de nouvelles mesures pour atteindre leurs objectifs de manière plus efficace.



À venir

FABLAB

Atelier de fabrication de voitures radiocommandées

COMPLET

L'association Fablab organise les 12 et 13 juillet à destination des 10-16 ans un atelier dédié à la robotique, consistant à réaliser des voitures commandées à distance par WIFI ou Bluetooth.

Après avoir créé le châssis et fixé les moteurs et les roues, les utilisateurs seront amenés à connecter les différents composants électroniques, puis programmer le code informatique de type langage Arduino offrant ainsi la possibilité de piloter la voiture. Enfin, ils créeront une application Android avec le logiciel MIT App Inventor pour piloter leur voiture à partir d'un smartphone.

Fablab : <https://fablabsaintgely.org/>

ATELIERS NUMÉRIQUES

• **SAINT-GÉLY-DU-FESC**
ATELIER DES PROJETS, au 235 rue de l'Aven

Les applications de mon smartphone

Jeu 13 juillet, à 9h30

• **FRANCE SERVICES**
À SAINT MARTIN DE LONDRES

Le Jeu de l'été

Découverte des réseaux sociaux

Mardi 11 juillet, à 10h

Un jeu de plateau à partir de 10 ans.

Les ados sont les bienvenus !

• **MAIRIE DE BUZIGNARGUES**

Scanner un document avec son smartphone

Mardi 11 juillet, à 14h30

• **MÉDIATHÈQUE LES MATELLES**

Les magiciens du numérique

(atelier ados)

Mardi 11 juillet, à 10h

Podcast et livres audio

Écouter des émissions et des livres

Jeu 13 juillet, à 14h30

• **MÉDIATHÈQUE DE TEYRAN**

Se déplacer avec Waze

Mercredi 12 juillet, à 9h30

Les magiciens du numérique

Mercredi 12 juillet, à 14h

Un complot se prépare. Menez l'enquête et déjouez en équipe les pièges du numérique. Chacun d'entre vous incarne un personnage. Un jeu collaboratif pour les 9/12 ans



Inscriptions: Espace France Services du Grand Pic St-Loup

numeriquesdupic@ccgpsl.fr - Tél. 04.67.55.87.26 - Ateliers gratuits et ouverts à tous

CYBERATTAQUE



Depuis la fin du mois d'avril, suite à la loi du 24 janvier 2023 d'orientation et de programmation du ministère de l'Intérieur (LOPMI), toute personne physique ou morale victime de pertes ou de dommages causés par une cyberattaque

dans le cadre de son activité professionnelle devra porter plainte dans un délai de 72 heures à compter de la connaissance de cette atteinte pour pouvoir être indemnisée par son assureur.

+ d'infos : <https://urlz.fr/mzJj>

RENOV'OCCITANIE



Comment réaliser des économies d'énergie et améliorer le confort (d'hiver ou d'été) dans votre maison ?

L'Espace Conseil France Rénov' / Guichet Rénov' Occitanie vous accueille sur rendez-vous lors de permanences physiques à la Communauté de communes du Grand Pic Saint-Loup, de 9h à 12h30.

Prise de rendez-vous ou demande d'infos sur les aides à la rénovation énergétique : Tél. 04.67.55.17.06 (9h - 12h) ou par mail sur renov@ccgpsl.fr

+ d'infos : <https://urlz.fr/mzJl>

depuis **40 ans**

SAVE
PARTENAIRE CONFORT

- Climatisation
- Pompes à chaleur
- Photovoltaïque
- Alarme
- Vidéosurveillance
- Automatismes

ZAE des Verriès
230 rue de l'Aven
34980 St-Gély-du-Fesc

Tél. 04 67 84 81 10
contact@save-pro.fr
www.save-pro.fr

FÊTE NATIONALE

JEUDI 13 JUILLET

Comme de nombreuses communes en France, la ville de Saint-Gély-du-Fesc ne tirera pas son feu d'artifice cette année en raison de la sécheresse et du risque d'incendie trop élevé. Si la situation s'est légèrement améliorée suite aux épisodes pluvieux du mois de juin, elle reste très critique. L'arrêté préfectoral du 19 juin 2023 a confirmé le placement de la commune au niveau ALERTE.

En revanche, les enfants pourront participer à une retraite aux flambeaux, animée pour l'occasion par de drôles de personnages, dans un univers féerique. Rendez-vous à partir de 21h, sur l'Esplanade du Devois (au niveau de la Carrière), pour un départ du cortège à 21h45.

Tout le monde se retrouvera ensuite sur la place de l'Affinage pour le grand bal républicain avec l'Orchestre Effervescence (à partir de 22h30).

VENDREDI 14 JUILLET

Cérémonie

Rassemblement en mairie à 11h20 avant le dépôt de gerbe à la Stèle du Souvenir

DIMANCHE 10 SEPTEMBRE

Les km de Saint-Gély

Rendez-vous sportif incontournable de la rentrée, organisé par l'association "Les km de Saint-Gély" en partenariat avec la municipalité

- Gratuit pour les enfants : 3000m, 1500m, 500m
 - 15,4 km : 15€
 - 8,75 km : 10€
- sur les nouveaux parcours profil trail éprouvés l'an dernier.

Retrait des dossards : le samedi 9 septembre, lors de la journée des associations.

Inscriptions obligatoires en ligne uniquement : www.3wsport.com

Infos : www.saintgelydufesc.com
kmstgely@gmail.com

46^e FÊTE LOCALE - Du jeudi 24 au lundi 28 août - Organisée par le Comité des fêtes

Jeudi 24 août :

Dès 16h30, Fête Foraine - Esplanade du Devois

16h30 : Concours de boules local équipes montées 100€ + les mises

18h00 : Abrivado / Bandido - manade LA LAUZE

18h45 : Ouverture de la 46^e fête

19h00 : Apéritif animé par DJ Franck Paradisiac Scène Esplanade du Devois

21h00 : Festival d'encierros - manades ALAIN - LA LAUZE

22h00 : Soirée animée DJ Franck Paradisiac Scène Esplanade du Devois

Vendredi 25 août :

Journée animée par la Peña Lou Terral

Dès 16h30, Fête Foraine - Esplanade du Devois

09h30 : Concours de belote (espace restauration)

12h00 : Abrivado - manade VELLAS

14h00 : Apéro mousse - Scène Esplanade du Devois

15h00 : Concours de boules réservé aux enfants (12 ans maxi)

15h30 : Spectacle « Ces années-là », salle de spectacle intercommunale « Scène en Grand Pic Saint-Loup »

16h30 : Concours de boules : équipes montées 100€ + les mises

18h00 : Bandido - manade VELLAS
Concours d'attrapaires 5 équipes maxi (réservé aux plus de 18 ans)

18h30 : Apéritif musical offert par la municipalité parc de Fontgrande

18h45 : Animation musicale avec DJ Philippe Duval - Scène Esplanade du Devois

21h30 : Encierro - manade VELLAS

22h00 : Soirée animée par DJ Philippe Duval Scène Esplanade du Devois

Samedi 26 août :

Journée animée par la Peña La Camarga Dès 16h30, Fête Foraine - Esplanade du Devois

09h30 : Concours de belote (espace restauration)

12h00 : Abrivado - manade COMBE DOUCE

12h30 : Apéritif musical « Mix Interbandes » Scène Esplanade du Devois

15h00 : Mini-ferme et promenade à poney, Petit Bois du Patus

15h30 : Concours de boules en doublette 200€ + les mises

16h00 : Spectacle pour enfants dans le Petit Bois du Patus

18h00 : Bandido - manade LAFON

18h45 : Apéritif Animé par DJ Cortizone Scène Esplanade du Devois

20h00 : Bal à Papa, animé par le trio Georges Olivier - Place de l'Affinage

21h30 : Encierro - manade ALAIN

22h00 : Soirée animée par DJ Cortizone Scène Esplanade du Devois

Dimanche 27 août : Journée animée par les peñas La Bande à Jeff et Lou Terral

Dès 16h30, Fête Foraine - Esplanade du Devois

09h30 : Concours de belote (espace restauration)

11h30 : Lâcher de 51 taureaux - manade LAFON

12h30 : Animation interbandes

15h30 : Concours de boules en triplette 200€ + les mises

16h00 : 30^e concours d'abrivado

19h00 : Scène Esplanade du Devois - Apéritif animé par l'orchestre Paul SELMER

21h00 : Festival de bandidos par les 3 meilleures manades du 30^e concours d'abrivado

22h00 : Bal avec l'orchestre Paul SELMER Scène Esplanade du Devois

Lundi 28 août :

Journée animée par la Peña Camargua

Dès 16h30, Fête Foraine - Esplanade du Devois

12h00 : Abrivado - manade TOMMY MAIRE

13h30 : Repas organisé par le comité des Fêtes, Esplanade du Devois

Menu : Salade fraîcheur - Taureau à la Broche, légumes - Fromage - Dessert - Café, 20€/pers, places limitées, inscriptions au comptoir du Comité à partir du jeudi 24/08/2023

18h00 : Bandido manade TOMMY MAIRE

19h00 : Apéritif animé par TRAIT D'UNION - PERRIER Scène Esplanade du Devois

21h00 : Festival d'encierros - manades LAFON - TOMMY MAIRE

22h00 : Bal avec l'orchestre TRAIT D'UNION - PERRIER Scène Esplanade du Devois

02h00 : Clôture de la 46^e Fête Locale de Saint-Gély

Restauration sur place tout au long de la fête - Programme susceptible d'être modifié

Dialog - LE MAGAZINE DE ST-GÉLY-DU-FESC (Magazine d'information municipale) GRATUIT

Directrice de la Publication : Michèle Lernout - Coordination : Philippe Leclant - Rédaction : Service communication - Tirage : 5 000 exemplaires - Imp'act Imprimerie : 04 67 02 99 89
Dépôt légal mars 2005 - Informations, publicités et autre renseignement auprès de la mairie de Saint-Gély-du-Fesc au : 04 67 66 86 09 - Crédit photo : Adobe Stock.