

dialog'

N°182 – Magazine d'information municipale – **Décembre 2023**



**Inauguration
samedi 9 décembre,
à 16h**

Travaux en cours de finalisation

Création d'un pumptrack familial et rénovation de l'aire d'apprentissage des cycles

Aménagement d'une nouvelle infrastructure sportive en centre-ville
(entre la rue des Marguerites et la rue du Pica Talen)

En créant un pumptrack et en rénovant son aire d'apprentissage des cycles, la municipalité développe ses infrastructures sportives et élargit la pratique des sports de loisirs en extérieur à destination du jeune public.

ZOOM

Actions
municipales

p 3

À LA UNE

Création d'un pumptrack
familial et rénovation de l'aire
d'apprentissage des cycles

p 8 et 9

ACTU

La Banque
Alimentaire

p 11

AGENDA

Toute l'info
de votre commune

p 16



Imprimé avec des encres végétales sur du papier
provenant de forêts gérées durablement


Saint-Gély-du-Fesc
La vie côté bien-être !

Édito



L'actualité invite à porter le regard vers un Proche-Orient dont le conflit risque de déstabiliser plus qu'une région, tout en gardant un œil toujours aussi inquiet vers l'Ukraine. Elle nous interpelle, à quelques mois des élections européennes, avec les scrutins en Argentine et aux Pays-Bas, dont les résultats expriment rejet et radicalité. La géopolitique n'offre guère de répit et elle trouve ou risque de trouver sa traduction sur notre continent, sur notre sol.

Ceci étant, c'est à une autre actualité que je souhaite vous sensibiliser. La filière viticole souffre, est confrontée à des difficultés économiques qui confinent à la désespérance, sur fond d'aléas multiples, climatiques, de déconsommation au plan national et de pertes de marché à l'export. Des réponses doivent être apportées par le gouvernement et permettre à nos viticulteurs de passer la crise mais aussi d'adapter leur outil de production. Soyons certains que de la force du soutien qui sera octroyé dépendent des exploitations qui font la richesse de notre territoire et bien plus encore son identité.

En tant que maire et 1^{re} vice-présidente de notre intercommunalité, je suis attachée à la ruralité si caractéristique de notre Pic Saint-Loup, aux métiers de l'agriculture et aux filières qui s'y déploient tout comme je suis attachée à nos traditions. C'est par solidarité que nous avons, après le gel de 2021, exonéré les agriculteurs de la taxe foncière. C'est au nom de cet attachement que nous avons lancé la fête de la ruralité qui sera reconduite en 2024. C'est au quotidien que nous participons à faire connaître la qualité des produits locaux et à valoriser les compétences de notre territoire. C'est au quotidien que nous nous efforçons de conserver une âme à Saint-Gély.

La période des fêtes que nous abordons est importante pour le commerce local. Par nos comportements de consommateurs, agissons en faveur de l'activité et de l'emploi local. Les commerces locaux proposent un service, un conseil, un sourire qu'une page d'écran n'offrira jamais !

Il est temps de laisser place aux festivités et à leur préparation, ce que la ville s'emploie également à faire avec les illuminations, le rendez-vous festif du marché de Noël ou le concert de fin d'année. Autant d'occasions de faire battre le cœur de Saint-Gély.

J'aurais plaisir à vous retrouver tout au long de ces moments festifs et pour marquer l'entrée dans la nouvelle année, le 18 janvier à l'Espace Georges Brassens pour les vœux à la population.

Je vous souhaite d'ores et déjà de passer une très belle fin d'année et de très bonnes fêtes !

Michèle LERNOUT, Maire

ACTIONS MUNICIPALES 03

ÇA S'EST PASSÉ 04

JEUNESSE 05

ÉCOLES 05

SANTÉ 06

CULTURE 07

À LA UNE 08

SPORT 10

ASSOCIATIONS 11

FOCUS 12

VIE PUBLIQUE 13

BIBLIOTHÈQUE 13

EXPRESSION LIBRE 14

TENDANCE 15

AGENDA 16

CONFÉRENCE
"Les grandes souveraines d'Égypte"
Hatchepsout, Néfertiti, Néfertari"
Par Florence Quentin, égyptologue & écrivaine.
JEUDI 7 DÉCEMBRE à 18h30 | ENTRÉE LIBRE
Halle des Verriès (près de la gendarmerie)
www.saintgelydufesc.com - Infos : 04 67 66 86 08

Saint-Gély Fête d'Hiver 2023
Dim. 10 DÉCEMBRE À SAINT-GÉLY-DU-FESC Grand'Rue
Places du Forum & de l'Affenage
10h > 17h | Entrée libre
Marché de Noël • Animations • Show musical
www.saintgelydufesc.com - Infos : 04 67 66 86 08

SAISON CULTURELLE
la Devoiselle
La 9^e édition de la Saison culturelle de la Devoiselle démarrera le dernier week-end de janvier avec un spectacle jeune public. Pour être tenu au courant de la programmation, inscrivez-vous à la newsletter sur <https://www.ladevoiselle.com/>
Plus d'informations à partir du 10 janvier 2024.

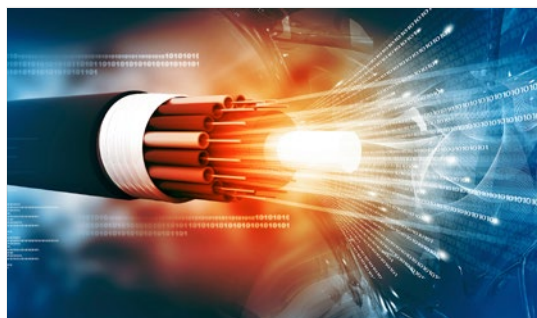
CONCERT DE NOËL
Ensemble OBSIDIENNE
Direction Emmanuel Bonnardot
VEN. 22 DÉCEMBRE
ÉGLISE
Saint-Gély-du-Fesc
MUSIQUES & CHANTS DE NOËL DE L'EUROPE MÉDIÉVALE
ENTRÉE LIBRE SUR RÉSERVATION 20h30
www.ladevoiselle.com - 04 67 66 86 08

FIBRE OPTIQUE HÉRAULT NUMÉRIQUE

Le réseau FTTH (Fiber to the Home, signifiant «Fibre optique jusqu'au domicile») de Hérault Numérique équipe désormais notre territoire et garantit l'éligibilité des logements et locaux d'activité de notre commune au Très Haut Débit.

Qui est éligible et quels opérateurs sont déployés? La fibre est-elle nécessaire dans mon logement? Quels sites regarder pour avoir des informations?

Un professionnel mandaté par le constructeur Hérault THD (Xp Fibre) tiendra une permanence en mairie jeudi 14 décembre, de 16h à 19h pour répondre à toutes vos questions.



RÈGLEMENT LOCAL DE PUBLICITÉ

La municipalité s'est dotée d'un Règlement Local de Publicité (RLP) afin d'adapter les conditions d'implantation des panneaux publicitaires et des enseignes à notre territoire. Plus restrictif que les règles nationales, la municipalité entend à travers ce règlement protéger notre cadre de vie et limiter les nuisances visuelles.

À l'issue d'une procédure d'élaboration et d'une enquête publique, le conseil municipal a approuvé le RLP par délibération du 5 octobre 2023.

Sans nuire au développement économique, mais tout en protégeant l'environnement paysager, les objectifs principaux de ce document de planification sont :

- une meilleure maîtrise de l'affichage publicitaire dans les secteurs sensibles (entrée sud de la ville, centre ancien),

- une harmonisation de l'affichage publicitaire en fonction des enjeux d'urbanisme,
- une action sur toutes les enseignes en privilégiant les critères qualitatifs, esthétiques, et l'intégration dans leur environnement spécifique.

L'installation de panneaux publicitaires, d'enseignes et de pré-enseignes sur la façade et devant les commerces était jusqu'à présent régie par la réglementation nationale issue du code de l'environnement.



PÈRE NOËL

Les petits saint-gillois ont jusqu'au 20 décembre pour venir accompagnés de leurs parents déposer leur liste de cadeaux à l'attention du petit Papa Noël. Une boîte aux lettres a été installée en bas des escaliers de l'entrée principale de la mairie.

Le père Noël et ses lutins ne manqueront pas de répondre à chaque courrier où l'adresse sera précisée!

RÉAMÉNAGEMENT DE LA RUE DU PATUS

Les travaux de rénovation des réseaux d'eau et d'assainissement de la rue du Patus, portés par la Communauté de communes du Grand Pic Saint-Loup, arrivant à leur terme, la Ville va pouvoir commencer les travaux de réaménagement de la voirie.

Le projet consiste à rétrécir la chaussée et créer des trottoirs partagés, dans un objectif de meilleur partage de l'espace public, permettant à chaque usager de trouver sa place et de favoriser le développement des mobilités douces en toute sécurité. Cet aménagement vient compléter les travaux des voies structurantes de la commune selon un schéma directeur bien défini. L'ambition est de relier les principaux pôles de



vie et de services de la commune et de les connecter aux itinéraires intercommunaux et départementaux.

Ces travaux débuteront en janvier 2024 pour une durée de 10 mois.

RECENSEMENT DE LA POPULATION

Du 18 janvier au 24 février 2024

La commune ayant passé le seuil des 10 000 habitants, le recensement de la population se fera désormais tous les ans. Il concernera un échantillon de 8% d'adresses qui diffèrera chaque année.

Les foyers recensés seront prévenus par une lettre de Madame le Maire. Le recensement est un devoir civique, obligatoire, simple et utile à tous.

RÉPUBLIQUE FRANÇAISE
Liberté
Égalité
Fraternité

Insee
en partenariat
avec votre commune

Recensement
de la population 2024

Répondre au recensement,
c'est utile pour construire
demain !

Encore plus simple par internet
le-recensement-et-moi.fr

Le recensement démarre le 18 janvier. Si vous êtes recensé cette année, vous serez prévenu par votre mairie.

VŒUX AUX SAINT-GILLOIS

Judi 18 janvier 2024

Salle polyvalente Espace Georges Brassens, à 18h30

L'EAU EST
À L'ORIGINE
DE TOUT
ON NE S'Y
CONSACRERA
JAMAIS
À MOITIÉ.

Pure Player de l'eau en France et à l'international, Saur alimente 20 millions de personnes dans près de 20 pays. Préserver la ressource, inventer de nouveaux modèles et développer des technologies innovantes sont autant de solutions mises en œuvre par Saur pour, ensemble, redonner à l'eau la valeur qu'elle mérite.

Secteur Cévennes Pic St-Loup
Rue de l'Avon - ZAE Les Verrès
34985 SAINT-GELY-DE-FESES CEDEX

Service Clientèle:
☎ 04 34 20 30 01
Dépannage 24h/24:
☎ 04 34 20 30 08

#missionwater

saur
France

BIENVENUE AUX BÉBÉS SAINT-GILLOIS !

Après une première réception en février dernier, la ville a organisé le 21 octobre une nouvelle cérémonie de bienvenue aux 39 nouveaux saint-gillois nés entre janvier et septembre 2023.

Organisés depuis plusieurs années, ces événements mettent à l'honneur avec beaucoup de douceur l'importance de la famille dans notre société. Ils sont aussi une belle occasion pour les parents de se rencontrer et d'échanger sur leur nouveau rôle.



Chacune des 24 familles présentes est repartie avec un kit de bienvenue comprenant un nounours symbole de la ville, une rose pour la maman, un petit olivier à planter en famille et un

livret du jeune saint-gillois présentant l'ensemble des services disponibles sur la commune à destination des enfants.

CÉRÉMONIE DU 11 NOVEMBRE

Dans une période marquée par une forte instabilité géopolitique mondiale et par la violence de notre société, il est important de rester unis dans un esprit de tolérance, de fraternité et de respect de nos institutions.

Les Saint-Gillois ont été particulièrement nombreux à se rassembler devant la Stèle de souvenir pour rendre hommage aux combattants de la guerre 14-18, notamment aux Saint-Gillois tombés au champ d'honneur, ainsi qu'à tous les morts pour la France pendant et depuis la Première guerre mondiale.



Cette cérémonie a été marquée par la présence de jeunes filles et hommes de la Préparation Militaire Marine de Sète, "Aspirant Herber", aux côtés de la municipalité, de membres du Conseil municipal des jeunes, des anciens combattants et des forces militaires.

Madame le Maire a rappelé que pour éviter de revivre les horreurs d'une guerre qui devait être "la der des der", « nous devons sans relâche défendre nos valeurs, notre république. Nous sommes tous ici les acteurs de notre temps, les garants d'une paix durable ». Elle a évoqué aussi les actes antisémites, qui sont « une atteinte à notre France, notre république », ainsi que l'assassinat de Dominique Bernard et de Samuel Paty.

L'ART CRÉATIF À L'HONNEUR !

Les 25 et 26 novembre, la 40^e édition du Salon de l'Artisanat d'Art a attiré de nombreux visiteurs venus déambuler au milieu des allées pour le plaisir des yeux, pour s'offrir une œuvre unique et authentique "Made in France", ou pour trouver un cadeau original pour Noël.



Verriers, tourneurs sur bois, peintres, sculpteurs, bijoutiers, maroquiniers, ferronniers... La municipalité avait sélectionné une cinquantaine d'artistes et d'artisans talentueux avec chacun une manière différente d'appréhender son art, en renouvelant notamment 40% des exposants pour permettre aux curieux, amateurs, ou connaisseurs en quête d'inspiration de découvrir de nouvelles techniques créatives.

L'aide à domicile sur-mesure
Réseau national d'aide à domicile pour les personnes âgées

04 11 95 07 77

48 Rue Claude Balbastre
34070 Montpellier

Petits-fils
SERVICES AUX GRANDS-PARENTS

petits-fils.com

Hydrex
Piscines et Spas

OFFRE DE NOËL

Remises exceptionnelles pour toute commande avant le 31 décembre 2023*

SPA modèle LYRA
11950€ **9990€€**
Couverture incluse

PROFITEZ DE 10% SUR NOS GAMMES THERAPEUTHIQUE + DETENTE + RELAXATION

108 rue du Puech - 34980 Saint-Gély-du-Fesc
04 67 68 31 57 - www.hydrex-piscines-spas.fr

*hors accessoires



MULTI-ACCUEIL LES LUTINS

Au mois de novembre, le multi-accueil les Lutins a étreigné son nouveau théâtre de marionnettes autour de la thématique d'Halloween. Grâce à l'acquisition de ce nouvel outil ludique et culturel "façon théâtre de Guignol", les enfants ont découvert les aventures de la sorcière Grabouilla et ses amis. À la fin d'une représentation entièrement imaginée et interprétée par l'équipe du multi-accueil, "les moyens" comme "les grands" ont pu entonner ensemble la chanson bien connue de la facétieuse Grabouilla. Les tout-petits ont également eu droit à une version captivante du spectacle adaptée à leur âge. Dans la continuité, Mélanie la cuisinière a concocté pour tous les lutins un délicieux repas d'Halloween au succès garanti à base de "pasta vampira" et des cookies araignées!



ALSH LES GALOPINS

Les mercredis du mois de novembre, nos galopins ont participé à plusieurs ateliers créatifs et manuels adaptés aux différents groupes d'enfants : création d'un pot en céramique, d'un tableau « Le bouquet dans la main », d'un panier fleuri, d'un hibou en relief, d'un paon, d'une souris à bascule, d'une création contemporaine land art, d'éléphants pailletés, d'œuvres liées Noël (petits villages, père Noël dans la cheminée, décor hivernal, père Noël en relief, grande fresque, calendrier de l'avent, cloche et étoile géante).

Des sports et des grands jeux ont aussi été proposés : « Maître du jeu vs reste du monde », la gamelle, chasse aux objets, Pac-Man géant, bataille navale géante, lapin chasseur, olympiades, parcours d'obstacles...



ESPACE JEUNESSE

Atelier DIY « Bijoux de téléphone », sortie Prison Island, jeux de société, jeux de cachettes géant, jeux de tirs, soirée Barbie et Ken, sortie quiz game, décoration de Noël... nos jeunes ont profité des nombreuses multi-activités mises en place par l'ALSH ados. Ils se sont également rendus au FabLab situé à l'Atelier des projets pour découvrir les possibilités offertes par les technologies du numérique. Fascinés par le travail de découpe laser, ils ont pu manipuler les outils liés (logiciel et recherche de modèles). Chaque jeune a eu la possibilité de réaliser de A à Z son propre projet (pancartes pour les supporters de foot, boîtes, décorations de chambres, boucles d'oreilles...) et tous sont repartis avec leur création et un petit chat en impression 3D.



ÉCOLES

MATERNELLE ROMPUDE Quand l'opéra s'invite à l'école !

Commençant chaque semaine sur une note musicale, tous les élèves de l'école maternelle RompuDE se réunissent le lundi matin dans la salle polyvalente pour chanter ensemble sous la direction du chef de chœur Nathalie Tavan.

Le 16 octobre, l'établissement a eu le privilège de recevoir trois chanteurs de l'Opéra Orchestre National de Montpellier venus présenter leur instrument vocal.

Les enfants ont eu une occasion unique d'écouter plusieurs chants lyriques interprétés par une chanteuse alto coréenne, un ténor italien et un baryton-basse chinois. Pour les remercier, ils ont interprété en retour la dernière chanson apprise par cœur intitulée "Sautecroche".

« C'était une opportunité exceptionnelle de faire découvrir aux enfants un art qu'ils connaissent uniquement à travers le visionnage de vidéos », explique la directrice Alicia Longuemart. À l'unisson, enfants et personnel de l'école ont apprécié ce très beau moment suspendu.



Vacances

Les structures d'accueil de la ville (Multi-accueil les Lutins, ALSH Les Galopins, ALSH Ados) seront fermées du 26 au 29 décembre. Elles réouvriront leurs portes du 2 au 5 janvier 2024.

THÉ DANSANT

Le 3 décembre, l'orchestre de variété française et internationale Mission 2 a fait virevolter nos seniors au rythme des années 80 et des musiques actuelles.



PANIER GARNI/ REPAS SPECTACLE

Les inscriptions au panier garni ou au repas spectacle sont désormais closes.



MODALITÉS DE RETRAITS DE COLIS

Des permanences seront organisées à la salle de Fontgrande, de 9h à 12h et de 14h30 à 17h :

- Lundi 15 janvier : devront se présenter les personnes dont les noms de famille commencent par les lettres A à H ;
- Mardi 16 janvier : pour les noms de famille commençant par les lettres I à Z.

Se présenter avec une pièce d'identité et un justificatif de domicile de moins de 6 mois.

Pour ceux qui ne peuvent pas se déplacer, le colis pourra être retiré par un tiers qui devra venir avec la carte d'identité et le justificatif de domicile du bénéficiaire.

REPAS

En cas d'annulation, les personnes inscrites au repas des aînés prévu le samedi 20 janvier à 12h30 sont invitées à contacter la mairie le plus rapidement possible au 04 67 66 86 08.

OCTOBRE ROSE

Dans le cadre de l'opération Octobre rose dédiée à la sensibilisation au dépistage du cancer du sein, une vente de parapluies auprès de commerces tenus par des femmes a été organisée par les féminines du Saint-Gély Pic Saint-Loup Handball, en partenariat avec la municipalité.

Un chèque de 1113 € a été remis à l'Institut régional du cancer de Montpellier le 3 décembre.

Un grand merci aux commerces participants et aux joueuses du Saint-Gély Pic Saint-Loup Handball pour leur implication, notamment à Mouminatou, Lilou, Lou, Angéline et Clara qui ont donné de leur temps pour récupérer les gagnantes.



ATELIER PONCTUEL Mieux protégés face aux dangers d'internet

4 séances de sensibilisation aux risques et arnaques de la vie courante ont été proposées par la municipalité au mois de novembre.

Au cours de cet atelier, l'intervenante de l'association Brain'up a donné aux participants des conseils concrets et utiles pour qu'ils se protègent face à certaines situations du quotidien, en les incitant à modifier leur comportement en amont et en expliquant leurs droits, les recours juridiques possibles et les structures de références existantes.

Sollicités chaque jour par des appels, des sms frauduleux et des publicités aguicheuses, nous pouvons tous être victimes d'arnaques et de ces pratiques commerciales abusives, en particulier les seniors qui sont des cibles privilégiées. «Les participants ont pu verbaliser leur anxiété et échanger sur leurs expériences individuelles», nous explique Anaïs

Drjadi, l'intervenante psychologue, spécialisée dans la thérapie cognitive-comportementale.

LE CONSEIL DE L'INTERVENANT

«La meilleure façon de se prémunir d'une arnaque est d'adopter un comportement précautionneux.

Ne jamais communiquer ses informations personnelles ou bancaires par téléphone, sms ou email. Il y a toujours un caractère «d'urgence» dans une arnaque, on va vous demander d'agir rapidement. Ne prenez pas de décision sous l'émotion. Analysez la situation et renseignez-vous auprès de sources fiables».



CÔTÉ JARDIN
fruits & légumes

Le 605 AVENUE
Av. du Pic-St-loup
34980 St-Gély-du-Fesc
04 67 84 30 30

POMPES FUNÈBRES ALIAGA
NOTRE MÉTIER ÊTRE À VOS CÔTÉS

111, route de Prades
34980 SAINT-GÉLY-DU-FESC

Tél. 04 67 75 19 60

LE CHOIX FIDÉLITÉ

PACS de Montpellier sous le N° 432 050 193
PF habilitées sous le N° 20 34 0059

OBSEQUES | MARBRERIE | PRÉVOYANCE | FLEURS ET ORNEMENTS

DON DU SANG
Prochaine collecte :
Vendredi 29 décembre,
de 13h30 à 19h30,
Halle des Verriès

as AUTOSECURITÉ
CONTRÔLE TECHNIQUE
Une marque du groupe SGS

centre conseil
CONTRÔLE AUTOS GP

3 ZAC des Vautes
34980 SAINT-GELY-DU-FESC
T. 04 67 84 48 10

Site internet :
www.autosecurite.com
Email :
controlauto-gp@autosecurite.com



SAISON CULTURELLE LA DEVOISELLE

La représentation théâtrale « Gisèle Halimi. Une farouche liberté » a mis en lumière 70 ans de combats et d'engagement de l'avocate et militante féministe d'exception Gisèle Halimi au service de la justice et de la cause des femmes. Les deux comédiennes Ariane Ascaride et Philippine Pierre-Brossolette nous ont offert un biopic bouleversant et essentiel, en sublimant les grandes conquêtes passées, tout en donnant des perspectives pour celles à venir.



**Tarifs : 15 €. Réduit : 10 €*
* tarif réduit pour les demandeurs d'emploi, étudiants, professionnels du spectacle, titulaires de l'allocation adulte handicapé, porteurs de la carte Pass Pic (sur présentation d'un justificatif)
Moins de 18 ans : 5 €**

Réservation
• en ligne sur www.ladevoiselle.com (billetterie dématérialisée) ;
• en mairie au service « Culture, Communication, Animation » pendant les jours et heures d'ouverture, du lundi au vendredi, de 8h à 12h et de 14h à 18h (hors jours fériés) ;
• sur site, le jour même, une heure avant le spectacle, en fonction des places disponibles.

COMPAGNIE DIDIER THERON « Résurrection »

Samedi 9 décembre, à 20h30

Avec l'inventivité des corps et une composition musicale originale, le chorégraphe met en mouvement les concepts qui fondent notre culture : la joie, l'humanité, le chemin ou le drame.

« Résurrection » s'inscrit dans la continuité d'une recherche chorégraphique sur « les vivants et les morts », en référence à l'ouvrage de Vinciane Despret « Au bonheur des morts » (La Découverte poche, 2017), et sur l'inventivité des corps, pour regarder par le seul angle de l'acte chorégraphique des concepts qui fondent notre culture. Quoi de plus chorégraphique que « lève-toi et marche ». Le travail s'est développé en étroite relation avec le son du battement du cœur repris dans la composition musicale originale de François Richomme. La résurrection est la construction d'une transformation avec le corps pour un recommencement.



photo © Alain Scherer

RENDEZ-VOUS AVEC BRASSENS ET NOUGARO

Le 10^e Rendez-vous avec Brassens, et cette année Nougaro, a tenu toutes ses promesses et enchanté le public venu nombreux.

En complément des concerts à guichets fermés, l'association J'ai Rendez-vous avec vous a proposé un moment musical à la résidence seniors Belle-Viste et conclu son festival par une après-midi intergénérationnelle qui a réuni une quinzaine d'artistes en herbe partageant la scène en Grand Pic Saint-Loup avec leurs aînés.



photo © Sébastien Choller

EXPO CLAUDE POUX



L'exposition du photographe saint-gillois Claude Poux « Danse avec les Bious » et « Chevaux de Camargue » a attiré de nombreux visiteurs du 17 au 26 novembre.

CONCERT DE NOËL - Le temps des fêtes

« Chants et musiques de Noël de l'Europe médiévale »

Par l'ensemble vocal et instrumental « Obsidienne » dirigé par Emmanuel Bonnardot

Vendredi 22 décembre. Église Saint-Gilles, à 20h30

Entrée libre sur réservation (billetterie sur www.ladevoiselle.com ou en mairie, dans la limite des places disponibles)

- Florence Jacquemart ♦ Chant, flûtes et cornemuses
- Hélène Moreau ♦ Chant, psaltérion, percussions, organetto
- Camille Bonnardot ♦ Chant, citole, guiterne, cornet
- Colin Bonnardot ♦ chant, percussions
- Emmanuel Bonnardot ♦ Vièle à archet, rebec, crwth, vihuela, citole
- Ludovic Montet ♦ Tympanon, percussions

La municipalité vous invite à un voyage musical dans l'Europe médiévale autour du thème éminemment festif de Noël avec des laudes italiennes, cantigas espagnoles, chansons françaises, lieder allemands, carols anglais... et un instrumentarium comme en jouent les anges dans les enluminures, des statues ou vitraux d'église.

De la chapelle au château, les cours du Moyen Âge résonnaient de musiques angéliques. Aux voix des chantes se mêlaient les sonorités des psaltérions, tympanon, rebec, muses et frestels chantant l'amour courtois et l'amour divin dans un même élan lyrique. Les chantes étaient savants, construisant leurs cathédrales sonores, les ménestrels étaient virtuoses faiseurs d'entrelacs fleuris. Cet art du beau se fondait sur le plain-chant grégorien et sur la subtile poésie des trouvères. Les compositeurs fleurissaient un art mélodique de compositions habiles.



CONFÉRENCE

« Les grandes souveraines d'Égypte : Hatchepsout, Néfertiti, Néfertari »

Par Florence Quentin, égyptologue, écrivaine, conférencière, conseillère scientifique pour des documentaires et émissions de télévision (France 2, chaîne Histoire)

Judi 7 décembre.

Salle de réception les Verriès, à 18h30.

Entrée libre



photo © Marie Grillot

Soutenons Montpellier 2028 !

Nous connaissons le 13 décembre prochain le nom de la ville française lauréate à la labellisation « Capitale européenne de la culture 2028 ».

Une pétition pour soutenir la candidature de Montpellier 2028 est en ligne. Plus que quelques jours pour la signer !

<https://urlz.fr/oJ8u>



CRÉATION D'UN PUMPTRACK FAMILIAL ET RÉNOVATION DE L'AIRE D'APPRENTISSAGE DES CYCLES



Aménagement d'une nouvelle infrastructure sportive en centre-ville (entre la rue des Marguerites et la rue du Pica Talen)

En créant un pumptrack et en rénovant son aire d'apprentissage des cycles, la municipalité développe ses infrastructures sportives et élargit la pratique des sports de loisirs en extérieur à destination du jeune public.



Sylvain Alet,

Adjoint à la jeunesse, aux sports, à la petite enfance, au périscolaire et au centre de loisirs

«C'est une opération pour deux projets : la création d'un pumptrack permet d'offrir à notre jeunesse un outil moderne qui favorisera leur épanouissement autour d'une pratique sportive très appréciée ; la modernisation de notre aire d'apprentissage des cycles qui améliorera son attractivité et son caractère ludique. L'implantation de cette nouvelle infrastructure sportive au cœur de notre commune est le fruit d'une concertation avec les bénéficiaires et riverains.»

- Un pumptrack de **240m²**
 - Un circuit "débutant" de **40m**
 - Un circuit "confirmé" de **180m**
- Une aire d'apprentissage des cycles de **600m²**

Coût de l'opération **150 000 € TTC**

Situé en centre-ville entre la rue des Marguerites et la rue du Pica Talen, le terrain dédié à l'apprentissage des cycles en ville (vélos, trottinettes, rollers, draisienne), composé d'une aire plane asphaltée d'apprentissage à la sécurité routière et d'un circuit à bosses nécessitant un aménagement global pour moderniser les installations, répondre à une fréquentation croissante et garantir une pratique diversifiée en accès libre et en toute sécurité.



UN PROJET CONCERTÉ

«Prévu dans notre programme, ce projet a été quelque peu retardé par la crise sanitaire», explique Sylvain Alet, adjoint au Maire. «Nous avons aussi pris le temps de la réflexion et de la concertation avec les utilisateurs et les riverains pour proposer une infrastructure parfaitement adaptée

aux besoins». Après avoir identifié trois sites d'accueil possibles, une analyse des avantages et inconvénients a été opérée pour chacun d'eux, les critères déterminants étant la facilité d'accès, la connexion aux mobilités douces et la possibilité de stationner à proximité.

«Le site retenu a également permis de procéder à une mutualisation cohérente, économique et écologique de deux équipements complémentaires : la piste de sécurité routière et le pumptrack».

CRÉATION D'UN PUMPTRACK FAMILIAL

En anglais, «pump» signifie «pomper». En pumptrack, il n'est donc pas nécessaire de pédaler, mais d'au contraire agir en flexion avec les bras et les jambes en «pompant» sur les bosses et sur les virages pour prendre de la vitesse. Prenant la forme d'un circuit tout terrain fermé, il est constitué d'une succession de bosses et de virages.



Réservé aux enfants jusqu'à 12 ans, le pumptrack de Saint-Gély-du-Fesc est composé de deux pistes pour permettre deux niveaux de pratique : un circuit d'initiation d'environ 40 mètres et un autre de 180 mètres pour les «plus confirmés».

S'il existe des vélos spécialement conçus pour la pratique de cette activité, il n'est pas obligatoire d'en posséder un pour s'amuser. Les meilleurs équipements sont des vélos sans suspension, afin que l'énergie créée en passant sur les bosses et les virages ne soit pas absorbée. Les BMX qui ont un centre de gravité bas sont particulièrement adaptés. La piste de roulement a été réalisée en enrobé coloré permettant une identification des niveaux, garantissant sa pérennité et offrant aux utilisateurs un usage diversifié (vélo, BMX, draisienne, trottinette et roller).

UNE AIRE D'APPRENTISSAGE DES CYCLES RÉNOVÉE

Depuis 2015, un agent de la police municipale mène une action de sensibilisation à la prévention routière auprès de tous les élèves des écoles élémentaires avec une partie pratique dispensée sur la piste d'éducation routière complémentaire à l'approche théorique en classe. Elle a été associée à la réflexion autour de la nouvelle configuration de l'aire d'apprentissage.



«Grâce à ce nouvel aménagement dynamique et ludique, toutes les situations urbaines en conditions quasi-réelles peuvent être abordées avec notamment la pose de différents panneaux de signalisation en fonction de l'apprentissage souhaité», explique l'agent référent de la Police municipale, Séverine Roncaglon. Deux places de stationnement (dont une PMR) et six zones avec des désignations pour l'apprentissage de numéros d'urgence ont été matérialisées, «permettant ainsi d'identifier clairement les situations et les exercices demandés».

L'habileté motrice qui consiste à apprendre l'équilibre et les réflexes (tourner, s'arrêter, gérer un obstacle) pourra être abordée sur le circuit débutant du pumptrack.

Ces aménagements sont complétés par un local de rangement pour le matériel d'apprentissage réalisé par les services techniques.

Les parents auront le plaisir d'utiliser cette piste pour apprendre à leur enfant la pratique du vélo.

Un environnement paysager agréable et préservé

Dans le cadre de la modernisation de cette zone sportive, les abords ont été réaménagés et sécurisés. Les familles pourront se retrouver dans un environnement paysager agréable et préservé.

Pour le confort des utilisateurs, un point d'eau, un banc et des corbeilles sont installés.

La voie verte empruntée par une balade urbaine juste au-dessus des installations bénéficie d'un traitement en granulat composé d'un mélange de sable et de gravillons. Elle est complétée par un nouveau cheminement entre la piste et le pumptrack.

Un système de drainage est aménagé à l'intérieur du parcours pour favoriser l'infiltration des eaux, empêchant ainsi la stagnation de l'eau sur l'emprise de la piste.

Validés par le rider BMX de renommée mondiale Vincent Massardier

Les circuits ont été façonnés et validés par Vincent Massardier, un rider de BMX de renommée mondiale surnommée par ses pairs «La Machine». Il est toujours présent dans les shows internationaux, où il finit très souvent sur les podiums. Précurseur dans l'enseignement du BMX, il a créé en 2012 sa propre école de BMX dirt/freestyle. Il est à la base de la création du Parc Multisports Urbains de Sérignan, où l'élite du BMX français s'entraîne.

INAUGURATION

Samedi 9 décembre, à 16h

En présence de deux champions :

- Victor Koretzky en VTT cross-country : dans les 5 meilleurs coureurs du monde depuis plusieurs années, il représentera la France aux Jeux Olympiques de 2024.
- Et Enzo Vidal en BMX : dans le top 3 France, top 9 mondial en 2019, champion d'Europe 2019, multiple fois champion régional.



SAINT-GÉLY/SAINT-CLÉMENT BADMINTON

Avec plus de 230 inscrits, le Saint-Gély / Saint-Clément badminton (SGSCB) est le deuxième club du département en termes de nombre de licenciés.

Pour diversifier son offre de pratique, il s'est lancé dans le "sport entreprise", attirant ainsi un nouveau public souhaitant profiter de la pause méridienne pour faire du sport.

Le bien-être au travail est aujourd'hui un sujet important. La pratique d'une activité physique permet d'éviter le stress, de créer du lien avec ses collègues et d'entretenir une bonne hygiène de vie. *«Notre sport est rapidement accessible. Quelques heures suffisent pour échanger et s'amuser»*, ajoute Patrick Tixador. Pour seulement 1€ par séance entre 12h et 14h, le bénéficiaire accède dans la Halle des sports des Verriès à du jeu libre le lundi à un créneau de perfectionnement encadré par un entraîneur diplômé d'État le jeudi, ainsi qu'à du jeu libre le dimanche matin au gymnase Gérard Saumade à Saint-Clément.

7^e TOURNOI DES OURS

Entre 200 et 250 badistes sont attendus les 9 et 10 décembre. À cette occasion, une urne sera mise à disposition des joueurs et des Saint-Gillois pour récolter des dons en faveur du Téléthon. Ouvert aux joueurs classés National 2 et 3, c'est un tournoi très prisé. N'hésitez pas à venir découvrir ce sport, tout en participant à une bonne action.

PATRICK TIXADOR CÈDE LE VOLANT

Après 18 ans de présidence, Patrick Tixador cède le volant du club à son adjoint Alex Marimoutou. Passionné et investi, il a été à l'initiative de la création du SGSCB en 2005. D'une pratique loisir au début avec une quarantaine d'inscrits, il n'a cessé de faire grandir son club et de s'adapter aux attentes des adhérents. Le club propose aujourd'hui différents modes de pratique à Saint-Gély et



Rencontre Interclubs de la D2 contre les Pandas de Juvibad, le 10 novembre

Saint-Clément : loisirs, perfectionnement, compétition. En 2012, il a créé une école labélisée 2 étoiles avec une section minibad-poussins. *«C'est pour moi une fierté de voir le club sur de bons rails, en développement, avec une nouvelle équipe dynamique qui prend la suite dans l'esprit du début»*.

Désormais membre d'honneur du SGSCB, il reste dans le Comité départemental de Badminton et est toujours président du Groupement d'Employeurs Hérault Bassin méditerranéen.



En juin dernier, la fédération française de badminton a remis à Patrick Tixador la médaille de bronze du mérite fédéral pour son implication totale au service du développement de son club.

ESSENTIELLE
IMMOBILIER - REAL ESTATE

Une dimension internationale
au cœur de Saint-Gély-du-Fesc

Karen
06 20 86 77 87

Anouk
06 32 64 34 31

www.essentielle-immo.com

DOMAINE DE l'Oulivie
PRODUCTEUR D'HUILES D'OLIVE depuis 1957

DES IDÉES CADEAUX
Gourmandes et Originales !

BOUTIQUE OUVERTE 7/7 EN DÉCEMBRE
(FERMÉE LES 25 & 31)

04 67 67 07 80 - OULIVIE.COM

ACQUOLINA VOUS SOUHAITE BONNES FÊTES

Pour fêter un Noël magique à l'italienne nous vous proposons l'incaltable panettone disponible au magasin en différents parfums...
vous trouverez celui qui enchantera vos repas de fêtes !

ACQUOLINA VOUS PROPOSE DES COFFRETS CADEAUX GOURMANDS ET SUR MESURE !

Contactez-nous pour toutes vos commandes :
09 67 53 34 13

Acquolina épicerie fine italienne traiteur
57 Avenue du Pic Saint-Loup - 34980 Saint Gély du Fesc
contact@acquolina.fr

LA BANQUE ALIMENTAIRE

Premier réseau d'aide alimentaire en France, la Banque Alimentaire a pour mission de lutter contre la précarité et contre le gaspillage alimentaire.

Créée en 1984, la Banque alimentaire de l'Hérault dont dépend l'antenne saint-gilloise est animée par 190 bénévoles permanents et 7 salariés.

À Saint-Gély, elle s'appuie sur une équipe d'une centaine de bénévoles mobilisables pour la collecte annuelle aux portes d'Intermarché le dernier week-end de novembre.

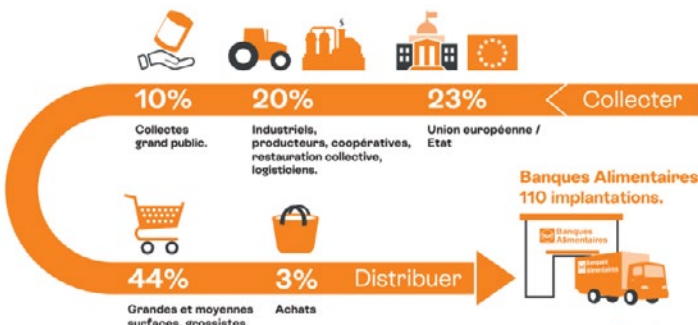
La gratuité est l'une des valeurs fondatrices qui guide l'action des Banques Alimentaires. Son fondateur Bernard Dandrel avait eu l'idée de créer une association sans but lucratif, mais aussi sans carnet de chèques.

Depuis, le réseau s'est développé, mais le principe de ne pas acheter de denrées reste incontournable.

Pour récolter les dons, l'association peut compter sur des fournisseurs publics et privés : l'Union européenne (FEAD), l'État (épiceries sociales), la grande distribution (récoltes journalières en magasins de produits frais ou proches de la date limite de consommation), les industries agroalimentaires (produits avec des défauts d'emballage ou d'étiquetage), les producteurs et les agriculteurs (politique de retrait) et les particuliers (collecte nationale annuelle à l'automne et au printemps selon les besoins des Banques Alimentaires départementales).

LUTTE CONTRE LA PRÉCARITÉ...

Si la hausse des prix des denrées ces dernières années concerne tous les Français, elle touche en particulier les plus démunis, mais aussi les structures d'aides confrontées à la hausse du coût de l'énergie. Les dons étant à la baisse, la Banque Alimentaire de l'Hérault organise une deuxième opération au printemps. « Dans l'Hérault, une cinquantaine de magasins participent à la collecte annuelle; ils sont une trentaine au printemps », précise Christian Degout, responsable de l'antenne saint-gilloise. Il faut dire que le besoin d'aide est croissant en France. Entre 2020 et 2023, le nombre de bénéficiaires est en hausse de 34 %.



ET CONTRE LE GASPILLAGE

Que deviennent les denrées lorsqu'elles sont retirées des rayons des supermarchés? Grâce aux Banques Alimentaires, elles ont droit à une seconde vie.

La lutte contre le gaspillage est essentielle pour les bénéficiaires. Elle représente 67% des approvisionnements, soit 75 000 tonnes de marchandises provenant de l'industrie-agroalimentaire, des agriculteurs et des grandes et moyennes surfaces.

COLLECTE ANNUELLE

La collecte annuelle permet de récolter en trois jours l'équivalent de 18 millions de repas, couvrant ainsi 10% des besoins d'approvisionnement.



Les produits sont distribués aux personnes en situation de précarité par le biais d'associations, dans les épiceries solidaires et les Centres communaux d'action sociale.

« Certains bénévoles sont présents depuis plus de 20 ans. Nous sommes épaulés par l'association Saint-Vincent-de-Paul, l'aumônerie et les scouts de France. Sur 3 jours, nous avons 14 créneaux de 2h pour une soixantaine de bénévoles. En 10 ans, nous avons récolté à Saint-Gély environ 80 tonnes de denrées. Nous sommes en 2^e position derrière Carrefour Trifontaine en volume de dons sur le département. »

Devenez Gilets Orange!

Vous souhaitez donner 2h de votre temps lors de la prochaine collecte à Saint-Gély? N'hésitez pas à envoyer un mail à c2.oviri@gmail.com.

+ d'infos : banquealimentaire.org

Tél. : 06 03 34 34 83 (Christian Degout)

Aldebert
FLEURISTE

203 Grand Rue - 34980 Saint-Gély-du-Fesc
04 67 84 17 38

AXA

« AXA propose aux habitants de Saint-Gély-du-Fesc, une réduction spéciale allant jusqu'à - 25 % sur votre Complémentaire Santé. »

Vous pouvez contacter votre interlocuteur :
M. Grégoire DEJARDIN
06 45 29 16 66
gregoire.dejardin@axa.fr

JUSQU'AU 23 DÉCEMBRE 2023

PLAQUETTES OFFERTES
POUR L'ACHAT DE DISQUES DE FREIN POSÉS

FERODO BOSCH

point S

MN AUTO SAINT-GELY
37 Rue de la Mine - ZAE du Rouergas - 34980 SAINT-GELY-DU-FESC
Tél. 04.67.58.43.32

FRANPRIX – Un nouveau commerce de proximité

La rédaction du Dialog' est allée à la rencontre d'Alexandra Colombier et de Stéphanie Schneider. Début octobre, elles ont ouvert dans la Grand'Rue le magasin Franprix, à la place du commerce « Aux produits de l'Aveyron ».

Alexandra et Stéphanie apportent à leurs clients une attention toute particulière et un réel service de proximité individualisé. Il s'agit pour certains Saint-Gillois de leur unique sortie de la journée. « Nous avons à cœur de leur accorder du temps, une oreille attentive et un sourire. C'est primordial aussi bien pour eux que pour nous. Nous voyons notre magasin comme une famille qui s'agrandit tous les jours ».

Stéphanie a commencé à travailler depuis 1993 dans plusieurs enseignes de la grande distribution, où elle occupait le poste de secrétaire commerciale, puis d'assistante de direction. Elle a ensuite été responsable de production d'une équipe de personnes en situation de handicap effectuant des prestations administratives.

Alexandra a été hôtesse de caisse, avant de gravir petit à petit les échelons. Après réflexion, elles ont décidé d'allier leurs compétences pour travailler dans leur propre établissement et s'épanouir pleinement.

La taille humaine du magasin a été un critère décisif dans leur choix d'installation, « afin de privilégier un lien essentiel avec la clientèle, dans un monde où tout va toujours trop vite. »

UN SERVICE DE PROXIMITÉ INDIVIDUALISÉ

Vous trouverez à Franprix une large gamme de produits, majoritairement alimentaires. En complément de son approvisionnement en centrale d'achat, le magasin se fournit autant que possible en circuit court auprès de producteurs et d'entreprises locales et régionales : la viande et la charcuterie d'Aveyron, des fruits et légumes de Lattes et Mauguio, de la bière de la brasserie saint-gilloise Hoppic, des yaourts de Lozère et du Caylar, des vins régionaux, des gourmandises de la Maison Auzier, des plats de traiteur sur commande...

À l'écoute des besoins et des habitudes de consommation, si parmi toutes ces références de qualité, il y a encore un produit qui manque à l'appel et qui vous ferait plaisir, Alexandra et Stéphanie mettent un point d'honneur à le débusquer, puis vous le réserver lors d'un prochain passage. Conscientes des effets de l'inflation sur la consommation, Alexandra et Stéphanie pratiquent des prix raisonnables. « Les clients font les courses plus souvent, pour pouvoir maîtriser leur budget et étaler les dépenses. Depuis la crise sanitaire, ils sont également davantage friands de produits locaux ».



DES PANIERS ANTI-GASPI

Ayant à cœur de lutter contre le gaspillage alimentaire et d'aider les personnes en difficulté, Alexandra et Stéphanie mettent à disposition des paniers anti-gaspi vendus à prix réduits, via l'application Too Good To Go.

En parallèle, les denrées ayant une date limite de consommation du jour sont remises où données deux fois par semaine à l'association caritative Saint-Vincent-de-Paul. Souhaitant aller encore plus loin dans le service de proximité individualisé, Alexandra et Stéphanie réfléchissent actuellement à proposer des livraisons à domicile.

Franprix 419, Grand'Rue - Tél. 04 48 18 36 27

Du lundi au samedi, de 8h à 19h30. Dimanche, de 9h à 12h30



Franprix Saint.Gely du Fesc



franprixsaintgelydufesc

GUILLAUME FRANCE - Tombola caritative



Guillaume France organise une tombola caritative en collaboration avec l'association La CLE qui soutient les enfants atteints de cancers et leucémies, ainsi que leurs parents.

Les personnes souhaitant apporter leur soutien devront se présenter en boutique et acheter un ticket de tombola à 3€. Trois lots de Noël en chocolat seront à gagner lors d'un tirage au sort le 26 décembre.

+ d'infos : <https://lacle-asso.org/>

FORMULE de la Semaine

MIDI ET SOIR DU MARDI AU VENDREDI

Entrée, plat et dessert 25€
Entrée, plat 21€
Plat et dessert 19€

LE CLOS DES OLIVIERS






SantéCommune
mutuelle santé pour tous

- une mutuelle accessible à tous au plus juste prix
- pas de plateforme téléphonique
- un conseiller disponible et compétent
- pas de limite d'âge
- une assistance 7J/7, 24H/24

Sur rendez-vous
le mercredi
Bureau N° 2 - Local du Forum
☎ 06 35 99 62 84



ENVIRONNEMENT

PROGRESSION DU RECYCLAGE SUR LE TERRITOIRE

Pour la 4^e année consécutive, la collecte des textiles-linge-chaussures (TLC) a progressé de 16% entre 2021 et 2022 sur le territoire du Grand Pic Saint-Loup. Elle a été multipliée par 5 depuis 2010.

En France, moins de 40% des textiles usagés sont collectés alors que 99,5% de ces matières sont réutilisables.

Où déposer?

Dans les points d'apport volontaire : rue de la Colline, rue de Valène, rue de Rompude, Grand'Rue, avenue du Pic Saint-Loup, rue de la Mine (déchetterie), allée des écureuils

+ d'infos : <https://urlz.fr/oFJK>



HAUSSE DU BONUS RÉPARATION

Inscrit dans "la loi anti-gaspillage pour une économie circulaire" du 10 février 2020, le bonus réparation permet de bénéficier d'une réduction sur votre facture lorsque vous apportez chez un réparateur labellisé un produit électrique ou électronique qui n'est plus couvert par une garantie.

Une augmentation, voire un doublement des montants de cette aide, notamment pour les téléviseurs ou les lave-vaisselle prendra effet à partir du 1^{er} janvier 2024 (téléviseurs : de 30 à 60€, lave-linge : de 25 à 50€, lave-vaisselle : de 25 à 50€, sèche-linge : de 25 à 50€).

Le bonus est plus que doublé pour la réparation d'un aspirateur ; il sera de 40€ à partir du 1^{er} janvier, contre 15€ jusqu'à cette date. Pour 21 types d'appareils, le montant du bonus réparation augmente de 5€ (les ordinateurs portables : de 45 à 50€ ; les cuisinières : de 20 à 25€ ; les drones : de 15 à 20€ ; les bouilloires : de 10 à 15€...)



De plus, le seuil de déclenchement (pour quelques catégories de produits) du bonus réparation pour les ordinateurs portables a été abaissé. À partir du 1^{er} janvier 2024, la facture de la réparation devra s'élever à au moins 150€, contre 180€ actuellement.

Les réparateurs agréés :

<https://annuaire-qualirepar.ecosystem.eco/>

+ d'infos : <https://www.service-public.fr/particuliers/actualites/A16858>

LA COMMUNAUTÉ DES COMMUNES ADOPTE TROCR!

« Donner un objet plutôt que le jeter ou s'encombrer avec, pour soutenir l'action et la solidarité locales ». Cette innovation qui fonctionne comme un vide-grenier permanent et solidaire, a le mérite de nous tirer vers le haut! Après Saint-Gély-du-Fesc, c'est la Communauté de communes du Grand Pic-Saint-Loup qui a choisi de l'adopter et de vous proposer deux nouvelles collectes : soutenir la Ligue contre le cancer Hérault, ou bien financer des places de cinéma pour nos jeunes. Chaque objet donné vous permet d'offrir une place au Megarama pour un jeune de moins de 16 ans.

Lors de la précédente collecte, 535€ ont été réunis pour l'association VIVRE et 360€ pour l'Institut du Cancer de Montpellier (ICM).



NUMÉRIQUE - Une application pour interroger les ministres



Depuis fin septembre, l'application mobile « Agora - Citoyens & Gouv » permet aux utilisateurs de poser des questions aux membres du gouvernement et donner leur avis sur des sujets proposés par des ministres.

Chaque semaine, le ministre concerné, ou le porte-parole du gouvernement répond dans une vidéo à la question suscitant le plus d'adhésions. Les utilisateurs peuvent ensuite indiquer si, selon eux, le ministre a réellement répondu à la question posée.

L'application : agora.gouv.fr/

SÉCURITÉ Trotinettes électriques

Trotinettes électriques, monoroues, gyropodes, hoverboards : les nouveaux engins de déplacement personnel motorisés (EDPM), comme les autres usagers, doivent appliquer les règles du Code de la route qui garantissent leur sécurité et celle des autres.

Depuis le 1^{er} septembre 2023, l'âge minimum nécessaire pour circuler avec un EDPM est passé de 12 ans à 14 ans.



BIBLIOTHÈQUE

À VOTRE ATTENTION

La bibliothèque est ouverte : • Mardi et vendredi de 17h00 à 19h00
Mercredi de 16h00 à 19h00 • Jeudi et samedi de 9h30 à 12h00

Pendant les vacances scolaires, la bibliothèque est ouverte le mardi et le samedi, de 17h00 à 19h00 et le samedi, de 9h30 à 12h00.



Pôle Jeunesse et Culture • 418 Rue du Devois • 34980 Saint-Gély-du-Fesc • Tél. 06 07 52 22 15
bibliothequestgelydufesc.cassioweb.com

ROMAN

- AUDIC Morgan • Personne ne meurt à Longyearbyen (Policier)
- CABONI Christina • Le Parfum des sentiments
- CHICHE Sarah • Les Alchimies
- DE VRIES Joost • Leurs Ailes de géant
- GEORGES Gérard • A la Belle Marquise
- HISLOP Victoria • La Statuette
- KING Stephen • Un Tour sur le bolide (Policier)
- LEVY Marc • La Symphonie des monstres

- MAULIN Olivier • Le Temps des loups
- MINIER Bernard • Territoires du mystère
- MODIANO Patrick • La Danseuse
- MONTAIGNE Tania • Sensibilités
- OATES Joyce Carol • Monstresoeur
- PASCOT Panayotis • La Prochaine fois que tu mordras la poussière
- SAPIN-DEFOUR Cédric • Son odeur après la pluie
- SIGNOL Christian • Une Famille française

- TARONT Valériane • Fenêtre sur jardin (Prix Jeune Talent)
- VALLEJO Irène • L'Infini dans un roseau
- WOOD Barbara • Terres d'espérance

PERIODIQUE

- CAM'INTERESSE • Comment limiter le plastique ? N°513
- GEO • Le Népal N°537
- HISTORIA • Le magicien du fer : Gustave Eiffel N°923
- NOTRE TEMPS • Spécial Noël N°648

ST-GÉLY PASSIONNÉMENT

Bien vieillir n'est plus seulement un vœu que nous pouvons exprimer à certains moments de notre vie. C'est, depuis peu, le titre d'une proposition de loi dont une parlementaire de l'Hérault, qui fut un temps notre conseillère départementale, le docteur Laurence CRISTOL, est la rapporteure à l'Assemblée nationale. Texte qui s'achemine, peu à peu, vers un consensus au parlement.

Si les départements et les ARS (Agences Régionales de Santé) sont compétents dans ce domaine sensible, il n'empêche que notre commune s'est toujours impliquée sur cette thématique et pas seulement en proposant une multitude d'activités à nos séniors, offre renforcée ces dernières années.

En étant aux avant-postes de l'EHPAD Belle Viste, notre municipalité a toujours affirmé un choix clair : celui de ne pas laisser aux autres l'engagement légitime que nous devons tenir vis-à-vis de nos aînés.

Cette ambition, portée par une société publique locale dans laquelle la ville a la grande majorité des parts, se traduit aujourd'hui par un investissement de plus de 4 millions d'euros visant à requalifier totalement l'établissement. Fin du chantier au printemps 2025.

Belle fin d'année à tous !

La majorité municipale

SAINT-GÉLY AVEC VOUS

Stationnez si vous pouvez !

Régulièrement lors d'évènements, notamment le samedi ou lors de manifestations culturelles, associatives ou sportives, il est extrêmement difficile de stationner au cœur du village.

Le réaménagement de la salle municipale culturelle de l'Espace Georges Brassens en une salle intercommunale, avec un plus large public venant de tout le Grand Pic Saint-Loup, entraîne naturellement plus de véhicules que lorsque cette dernière était utilisée par les Saint-Gillois, qui venaient, nombreux à pied.

Pour disposer d'un centre village dynamique, il faut des commerces et des services accessibles.

Malheureusement, aujourd'hui, avec l'augmentation de la population, il est difficile de stationner pour y accéder et faire vivre les acteurs de qualité présents.

Il est urgent de prendre les mesures nécessaires pour que le stationnement ait une capacité plus élevée, qu'il soit plus fluide et dynamique.

Nous proposons, depuis le début du mandat, outre la création de places supplémentaires, de mettre en œuvre des zones bleues qui permettraient à moindre coût une amélioration.

En cette fin d'année, l'ensemble des membres de la liste vous souhaite d'excellentes fêtes.

DÉCIDONS NOTRE VILLE

ZAN, zan, zan...

Le ZAN (Zéro Artificialisation Nette des terres naturelles et agricoles) est l'objectif imposé par la loi Climat et résilience d'août 2021 à l'horizon 2050. Sa mise en œuvre tourmente bien des élus locaux. Première étape : d'ici 2031, les élus doivent diviser par deux le rythme d'artificialisation des terres. À partir de 2050, il ne sera plus possible de « consommer » le moindre hectare de terre sans en rendre l'équivalent à la nature.

La France a bétonné autant de terres en 50 ans que durant les 5 siècles précédents. Sur les 10 dernières années, 24 000 hectares d'espaces naturels, agricoles et forestiers ont été bâtis par an, soit l'équivalent de 4 terrains de football par heure !

Le conseil régional d'Occitanie dispose en théorie de 14 000 hectares à consommer pour les 10 ans à venir. Le -50% de bétonisation doit être décliné jusqu'aux plus petits villages en passant par les intercommunalités.

La construction de Pics Studio, le LIEN et l'étalement urbain font pencher la balance vers le A, la désartificialisation des cours d'école joue en faveur du Z. Mieux vaut densifier l'habitat. Davantage de logements sociaux intra-muros y contribuerait.

decidonsnotreville@orange.fr

Conformément à l'arrêt du Conseil d'État du 7 mai 2012, n° 353536/Commune de Saint-Cloud, le contenu de ces tribunes reproduit intégralement les textes fournis par les élus appartenant aux différents groupes. Les articles publiés dans ce cadre n'engagent que la responsabilité de leurs auteurs.



Les documents concernant les conseils municipaux sont disponibles sur le site internet de la ville : www.saintgelydufesc.com

LPA IMMOBILIER

🎄 VOUS SOUHAITE DE BONNES FÊTES DE FIN D'ANNÉE 🎄

TRANSACTION
LOCATION
VIAGER
LOCATION SAISONNIÈRE
GESTION PATRIMOINE

LPA IMMOBILIER
90, Rue de la Cannelle
Saint-Gély-du-Fesc

09 85 23 97 54

lpaimmobilier-montpellier.fr

BIPBIPDESTOCK

ELECTROMENAGER - TV - MOBILIER

LITERIE - SPORT - JARDIN

MAGASIN DE DESTOCKAGE

DE MATERIEL NEUF

SAINT-GELY-DU-FESC 04 67 05 35 86



À L'ATELIER DES PROJETS

235 rue de l'Aven

■ DÉJ'WORK



• « Transformer vos prospects en clients »

Vous êtes entrepreneur, chef d'entreprise, starteur, ou bien salarié ? Vous ne savez pas comment assurer la vente et l'après-vente de vos activités ?

Vendredi 15 décembre, le pôle de compétence du Co-work by Saint-Gély vous donnera les astuces à connaître lors des étapes du parcours client.

Programme

9h00 : accueil

9h15 : animé par Romain Levy (AAP Studio)

9h45 : échanges autour de viennoiseries

Inscriptions : <https://urlz.fr/oClg>

• « Trouver des financements »

Vendredi 26 janvier 2024

■ FAB'LAB

• « Déco de Noël »

Samedi 2 décembre, à 14h

• « Smart Home et Domotique - la compil »

Jeudi 7 décembre, à 20h

• « Architecture web - la compil »

Jeudi 14 décembre, à 20h

• « Atelier bijoux »

Samedi 16 décembre, à 9h

+ d'infos : <https://fablabsaintgely.org/fr/accueil>



Déj'work du 24 novembre « Comprendre son bilan »

■ ATELIERS NUMÉRIQUES

France Services à l'Atelier des projets

• « WhatsApp »

Jeudi 7 décembre, à 9h30

• La cybersécurité

« Les bonnes pratiques pour se protéger des risques numériques » - Jeu de plateau

Jeudi 14 décembre, à 9h30

• « Nettoyer sa boîte mail »

Spams, newsletters

Jeudi 21 décembre, à 9h30

Inscriptions : numeriquesdupic@ccgpsl.fr - Tél. 04 67 55 87 26



MOBILITÉ

EXTRÊME DÉFI

La Communauté de communes du Grand Pic Saint-Loup (CGPSL) et la commune de Saint-Bauzille-de-Montmel expérimentent actuellement des véhicules dits « intermédiaires » dans le cadre de l'extrême Défi initié par l'Agence de l'environnement et de la maîtrise de l'énergie (ADEME).

Le Grand Pic Saint-Loup est l'un des 7 territoires retenus en France pour tester ces engins innovants, moins consommateurs de ressources et moins polluants.

Deux des trois véhicules : une micro-voiture (Biró Big) et un tricycle à assistance électrique (Urbaner Promener) sont sur la route.

+ d'infos : <https://grandpicsaintloup.fr/actualite/extreme-defi-l experimentation-des-vehicules-intermediaires-va-commencer/>



Photo © DR

LIGNE 608 : nouveaux horaires

En raison de plusieurs travaux situés sur l'axe de la ligne 608 et de perturbations de la circulation entraînant des retards en arrivée sur Montpellier, certains itinéraires ont été modifiés et des horaires de départs avancés depuis le 28 novembre.

+ d'infos : https://www.saintgelydufesc.com/IMG/pdf/ligne_608_-_travaux_28-11-2023.pdf



PROBLÈMES DE RÉSEAUX ?

L'Autorité de régulation des communications électroniques et des postes (Arcep) a mis en place une nouvelle plateforme en ligne (<https://jalerte.arcep.fr/jalerte/?0>), facilitant le signalement des problèmes liés aux services de télécommunications et postaux (abonnement mobile qui ne fonctionne pas, facture trop élevée, perte de colis...).

C'est également un partage d'expérience permettant à l'État d'améliorer la régulation de ces marchés et d'inciter les opérateurs à améliorer leurs services et à développer leurs réseaux.

+ d'infos : <https://www.service-public.fr/particuliers/actualites/A16902>

SAVE PARTENAIRE CONFORT **RGE**

- Photovoltaïque
- Pompes à chaleur
- Climatisation
- Alarme
- Vidéosurveillance
- Automatismes

ZAE des Verriès
230 rue de l'Aven
34980 St-Gély-du-Fesc

Tél. 04 67 84 81 10
contact@save-pro.fr
www.save-pro.fr



DÉCEMBRE

JEUDI 7

Conférence « Les grandes souveraines d'Égypte : Hatchepsout, Néfertiti, Néfertari »
Organisée par la municipalité
Par Florence Quentin, égyptologue, écrivaine
Salle de réception les Verriès, à 18h30

VENREDI 8

Apero'Conf « La grande traversée des Pyrénées »
Organisée par Culture et bibliothèque pour tous
Pôle jeunesse et culture du Devois, à 18h30
Entrée libre

SAMEDI 9

Interclubs de judo
Organisés par le Judo club
Salle polyvalente Espace Georges Brassens, de 9h à 12h et de 14h à 17h

Inauguration de la nouvelle infrastructure sportive « Pumptrack et de la piste de sécurité routière »
Rue du Pica Talen (à proximité du Cimetière de Valène), à 16h *Voir page 8 et 9*

Saison culturelle la Devoiselle Compagnie Didier Theron « Résurrection »
Organisée par la municipalité
Scène en Grand Pic Saint-Loup, à 20h30 *Voir page 7*

SAMEDI 9 ET DIMANCHE 10

7^e tournoi des Ours
Organisé par le Saint-Gély Saint-Clément badminton
Salle Maurice Bousquet, de 9h à 17h
Présence d'une urne en faveur du téléthon (samedi).

DIMANCHE 10

Saint-Gély fête de l'hiver
Organisée par la municipalité
De 10h à 17h, places de l'Affenage et du Forum, Grand'rue
Au programme de cette journée festive dédiée à la magie de Noël : un marché rassemblant artisans, créateurs et commerçants, des animations familiales (rencontre avec le Père Noël, maquillage et jeux pour enfants) et un show musical proposé par les Christmas Mademoiselles qui reprendront avec glamour, chic et swing les plus grands standards de la tradition des fêtes de fin d'année.

MARDI 12

Conférence « Vivre sous nos pieds à l'ère de l'Anthropocène » par Hervé Sanguin, microbiologiste au CIRAD à Montpellier
Organisée par l'association ASTEC-PSL
Salle de réception des Verriès, à 19h.
Entrée libre, tous publics

SAMEDI 16

« Un Noël pour la paix »
Organisé par l'association Les Champs du possible. **Musiques, contes et poésies**
Salle Fontgrande
10h30 : pour les moins de 3 ans
15h30 : pour les 3-10 ans
19h30 : tout public (suivi d'une scène ouverte)
Participation : 5€. Réservation : 06 52 66 22 89

Auditions de l'école de musique « le Diapason »
Salle de réception des Verriès, à 17h

DIMANCHE 17

Loto de l'association « ACE du Pic »
Salle polyvalente Espace Georges Brassens, à 15h

VENREDI 22

Concert de Noël « Le temps des fêtes » Chants et musiques de Noël de l'Europe médiévale. Par l'ensemble vocal et instrumental « Obsidienne » dirigé par Emmanuel Bonnardot
Organisé par la municipalité
Église Saint-Gilles, à 20h30
Entrée libre sur réservation (billetterie obligatoire en mairie ou sur ladevoiselle.com) *Voir page 7*

DIMANCHE 31

Réveillon - Organisé par les associations « Lous Pintres et la Bamboche »
Menu

Apéritif de bienvenue et ses canapés

Gravlax de saumon
sur son toast de pain de seigle,
mousse fouettée à l'aneth,
crème d'avocat, mesclun de salade
Ballotin de volaille sauce forestière
aux légumes anciens
et sa rosace de pomme de terre

Trou saint-gillois

Trio de fromage

Entremet scintillant chocolat, praliné, caramel
Vin, Café, Champagne. Boissons comprises
Menu réalisé par Sam Events

Salle polyvalente Espace Georges Brassens.
Soirée animée par DJ Franck Paradisiac.
Prix: 90€. Réservée aux Saint-Gillois. Réservations le samedi 9 au marché hebdomadaire et à "Saint-Gély fête l'hiver", le 10 décembre.
+ d'infos : 06 45 21 58 42 / 06 89 83 54 81

JANVIER

DIMANCHE 7

Loto de Saint-Gély Basket-Ball
Salle polyvalente Espace Georges Brassens, à 15h

SAMEDI 13

Roméo huit Juliette par la Cie Tiens on sonne
Scène en Grand Pic Saint-Loup, à 20h30
Infos : tiensonsonne.fr

JEUDI 18

Vœux aux Saint-Gillois
Salle polyvalente Espace Georges Brassens, à 18h30

SAMEDI 20

Repas des aînés (inscriptions closes)
Organisé par la municipalité
Salle polyvalente Espace Georges Brassens, à 12h

DIMANCHE 28

Loto du Lions club
Salle polyvalente Espace Georges Brassens, à 15h30

SAISON CULTURELLE INTERCOMMUNALE SCÈNE EN GRAND PIC SAINT-LOUP

Vendredi 19 janvier, à 20h30
« Dimoné en solo « L'humeur du jaune d'œuf à midi »
Tout public. Tarifs : 20€/ -18 ans : 5€

Vendredi 2 février, à 20h30
« Hamlet en 30 minutes »
Théâtre burlesque par la Cie Bruitquicourt
Dès 10 ans. Tarifs : 15€/ -18 ans : 5€

Jeudi 8 février, à 20h
« Circus incognitus » par Jamie Adkins
Tout public. Tarifs : 20€/ -18 ans : 5€

Vendredi 9 février, à 20h30
« L'Avare » par la Cie Tàbola Rassa
Marionnettes. Théâtre d'objets
Tout public. Tarifs : 20€/ -18 ans : 5€

Dimanche 11 février, à 16h
« Une Odyssée » par le Cie Ouest of Center
Théâtre d'objets et d'ombre
Dès 7 ans. Tarifs : 15€/ -18 ans : 5€
Réservation : scene-gpsl.fr
ou office de tourisme de St-Clément la Rivière
<https://grandpicsaintloup.fr/>